

### Virtueller Adventskalender

Auf der Internetseite [www.spielstrand.de](http://www.spielstrand.de) können Familien mit Kindern ab 1.12. bis Heiligabend jeden Tag ein Türchen mit Überraschungen öffnen.

❖ Seite 14

### Neue Kataloge im Regio-Punkt

Ab Ende November gibt's im Regio-Punkt im Hauptbahnhof Hamburg neue kostenlose Reisekataloge von Mecklenburg-Vorpommern.

❖ Seite 15

### Länderticket-Test: Bis zu zwei Personen fahren billiger



FOTO: EH

Wer nach dem 12. Dezember mit Hanse-Express und Mecklenburg-Vorpommern-Ticket ins Nachbarland fahren will, kann möglicherweise mit diesem Länderticket billiger fahren. Getestet wird ein Angebot, das im Preis für ein bis zwei Erwachsene billiger wird.

❖ Seite 11

### Norddeutschlands größter Weihnachtsmarkt



FOTO: GROSSMARKT ROSTOCK GMBH/TH. ULRICH

Mit dem Hanse-Express erreichen Sie ganz bequem die Hansestadt Rostock mit Norddeutschlands größtem Weihnachtsmarkt. Zwischen Backsteinbauten und Giebelhäusern präsentieren sich mehr als 300 Markthändler und Schausteller. Aber auch die anderen Hansestädte und die Residenzstädte Schwerin und Ludwigslust zeigen sich von ihrer besinnlichen Seite.

❖ Seiten 3 bis 5

Wellness- und Gesundheitsurlaub in Mecklenburg-Vorpommern

# Wohlfühlzeit an Ostsee und Seen



Vierseitiges  
Wellness-Spezial:  
Reise zu gewinnen!

FOTO: TMV/WERK3

❖ Der Winter steht vor der Tür. Der Wunsch nach wärmenden Bädern, wohltuenden Massagen und kuschligen Kaminzimmern wächst. Mecklenburg-Vorpommern mit seinen vielfältigen Wellnesseinrichtungen mit Spitzenniveau und den gemütlichen Wohlfühl-Hotels bietet die besten Voraussetzungen für eine kurze Auszeit im Winter. Bei einem Strandspaziergang oder einer Wanderung liegt Frische in der Luft. Jeder

Schritt, jeder Atemzug macht die Lungen und den Kopf frei. Bei einer wohligen Lesestunde am Kamin lässt sich wieder Wärme tanken und den Alltag vergessen. Die Spa- und Wellness-Einrichtungen bieten zudem qualitätsvolle Verwöhnprogramme mit regionalen Produkten und exotischem Einfluss.

**Mehr im Wellness-Spezial auf den Seiten 7 bis 10**

## Schnupperangebote in der Herbst- und Wintersaison

In der Neuauflage der beliebten Herbst-Winter-Aktion des Tourismusverbandes Mecklenburg-Vorpommern heißt es wieder „Kurzurlaub mit Langzeitwirkung“. Mehr als 200 Übernachtungsangebote locken mit der Aktion 55 oder 66 Euro pro Nacht im Doppelzimmer oder laden zu Wellness-Arrangements ein. Ob Übernachtung oder Wohlfühlpaket - alle Angebote gelten vorbehaltlich ihrer Verfügbarkeit bis zum 19. März 2011, Weihnachten und Silvester ausgenommen. Urlauber können ausgewählte Quartiere der Drei- und Vier-Sterne Hotelkategorie in allen Regionen Mecklenburg-Vorpommerns buchen – von den Inseln Usedom und Rügen über die Halbinsel Fischland-Darß-Zingst, die Mecklenburgische Ostseeküste, Mecklenburgische Schweiz und Seenplatte bis nach Vorpommern und Mecklenburg-Schwerin. Darüber hinaus weisen die Broschüren Urlaubern den Weg zu Veranstaltungen in der Region.



[www.auf-nach-mv.de/herbstwinter](http://www.auf-nach-mv.de/herbstwinter)

Die Broschüren liegen im **Regio-Punkt Mecklenburg-Vorpommern** im DB-Reisezentrum im Hamburger Hauptbahnhof für Sie bereit. Beim **Tourismusverband Mecklenburg-Vorpommern** sind sie unter der Rufnummer ☎ (0381) 40 30 500 oder unter [www.auf-nach-mv.de](http://www.auf-nach-mv.de) ebenfalls kostenlos erhältlich.

# „Im Norden glühen die Menschen von innen“

Interview mit dem Autor Peter Wawerzinek

☒ **Mit Judith Zanders Roman „Dinge, die wir heute sagen“ und Ihrem Buch „Rabenliebe“ waren zwei Werke von Autoren aus Mecklenburg-Vorpommern für den Deutschen Buchpreis 2010 nominiert. Bietet der Nordosten gut zu verarbeitende Themen und Sujets?**

**Peter Wawerzinek:** Der Norden wird von Leuten beherrscht, die nicht gerne groß viel reden. Ihnen etwas zu entlocken ist jedes Mal wieder so etwas wie Schatzsucherglück. Die Menschen glühen vor allem von innen her. Man ist als Schreibender gut beraten, sich diesen inneren Feuern zu widmen.

**Ihr Roman wurde zudem mit dem Ingeborg-Bachmann-Preis sowie dem Publikumspreis ausgezeichnet. Inwiefern spielt der Gedanke an Erfolg eine Rolle beim Schreiben?**

**Peter Wawerzinek:** Wer Erfolg anstrebt und Erfolg hat, hat nichts von dem Erfolg. Nur wer mit keinem Erfolg rechnet, wird erfolgreich sein, so er denn einen Erfolg hat. Erfolg wirkt sich aufs Schreiben nicht immer günstig aus.

**Der Begriff der Mutter ist für Sie nach eigenen Worten eine wortlose Hülle. Welchen Wert hat der Begriff der Heimat? Sind Sie als früheres Heimkind heimatlos oder ist Heimatliebe für Sie unabhängig von Mutterliebe definierbar?**

**Peter Wawerzinek:** Ich mag alle Worte mit der Silbe heim. Heimisch, heimlich, Heimchen, heimsen, heimelig, heimgehen, heimsuchen, heimholen, Heimtücke, Heimweh, heimwärts, Heimkino, heimgahnen. Ansonsten bin ich eher unbeheimatet, in der Literatur zu Hause.

**Gibt es für Sie einen die Mutterliebe ersetzenden Bezug zu „Mutter Natur“?**

**Peter Wawerzinek:** Ich will nicht zurück in die Natur. Ich will auch nicht zurück in die Mutter. Ich denke, eine Mutter ist eine Mutter, auch wenn sie keine ist. Natur dagegen bleibt immer was sie war und sein wird: in Lauerposition, um sich zurück zu holen, was wir Menschen ihr dauernd abnehmen.

**Welche Reaktionen erfahren Sie heute aus dem „Heimat“-Land Mecklenburg-Vorpommern?**

**Peter Wawerzinek:** Wir sind im ständigen Kontakt, meine Freunde in Mecklenburg-Vorpommern und ich. Manchmal mehr, manchmal deutlich weniger. Vor allem, wenn Sommer ist. Dann haben alle so viel zu tun, dass die Kontakte unterbrochen sind.

**Erleben Sie das „Heimat“-Land als künstlerisch inspirierend? Wenn ja, in welcher Form?**

**Peter Wawerzinek:** Ich fahre so oft es mir möglich ist an die Ostsee, laufe lange Strecken am Strand ab, tobe mich aus, vertraue mich dem Meer an und kann dann wieder zurück in die Stadt, die Stadt ertragen.

**Wo fühlen Sie sich heute beheimatet?**

**Peter Wawerzinek:** An den Häfen dieser Welt, egal in welchem Land, egal um welche Uhrzeit, unter welchen Umständen. Ich sitze da nur herum und atme ein wie aus.

**Ihr Lieblingsort in MV?**

**Peter Wawerzinek:** Schwaan bei Rostock, Karlshagen auf Usedom und Wismar.

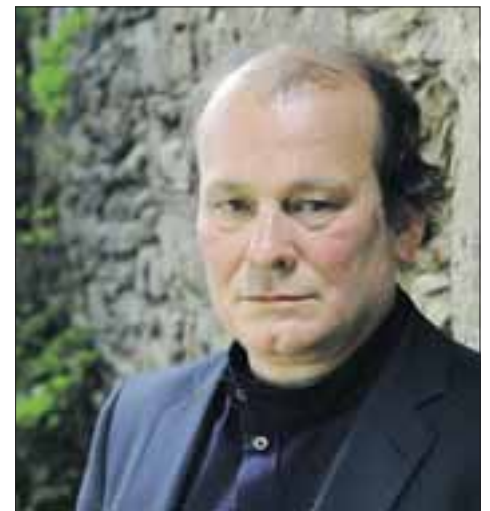


FOTO: SUSANNE SCHLEYER/AUTORENARCHIV.DE

Peter Wawerzinek wurde 1954 unter dem Namen Peter Runkel in Rostock geboren. Als Kleinkind wurde er von seinen in den Westen geflohenen Eltern in der DDR zurückgelassen. Er wuchs zehn Jahre in Kinderheimen der DDR und dann bei einem älteren Lehrerehepaar als Adoptivkind an der Ostseeküste auf. 1978 siedelte er als junger Mann nach Ostberlin über. Peter Wawerzinek veröffentlichte seine Werke erst nach der Wende. Zuerst eine Sammlung von Parodien zur DDR-Literatur und danach Prosatexte wie Moppel Schappik. Seit 1988 betätigt er sich neben vielem anderen als freier Schriftsteller, Regisseur, Hörspielautor und Sänger. Er erhielt 1991 den Berliner Kritikerpreis für Literatur, 1993 den Hörspielpreis der Berliner Akademie der Künste sowie 2010 den Ingeborg-Bachmann-Preis und den gleichnamigen Publikumspreis.

### BUCH-TIPP

In seinem Roman „Rabenliebe“ beschäftigt sich Peter Wawerzinek mit seiner Vergangenheit. Die Frage, warum seine Mutter ihn als Waise in der DDR zurückgelassen hatte, quälte ihn über 50 Jahre. Dann fand und besuchte er sie. Das lebenslange Gefühl von Verlassenheit, Verlorenheit und Muttersehnsucht übersetzte er schließlich in ein großes Stück Literatur.



# Weihnachtsurlaub in Mecklenburg-Vorpommern

Sanddornpunsch und Engel-Cocktails vor historischer Kulisse

**❖** Vor Bäderarchitekturvil-  
**❖** len, Schlosskulissen oder  
zwischen verwinkelten Back-  
steingassen in den Altstädten  
bestechen die Weihnachts-  
märkte in Mecklenburg-Vor-  
pommern neben mit Höhe und  
Tempo lockenden Fahrgeschäf-  
ten und alter Handwerkskunst  
auf Mittelaltermärkten mit  
regionalen Besonderheiten und  
Originalität.

Während sich auf Nord-  
deutschlands größtem Weih-  
nachtsmarkt in Rostock mehr  
als 300 Markthändler und  
Schausteller zwischen Back-  
steinbauten und Giebelhäu-  
sern platzieren, trifft man in  
Ludwigslust auf lebendige Kul-  
tur, wenn die Herrschaften des  
Barockvereins in prächtigen  
Gewändern über den Markt fla-  
nieren und Stadtführer in his-  
torischen Kostümen Gäste  
durch die Stadt und ihre Ge-  
schichte geleiten. Während es



Weihnachtliche Gemütlichkeit umgibt die Schweriner Altstadt FOTO: M. SOBIECH

auf dem hell erleuchteten Bin-  
ziner Weihnachtsmarkt „Engel,  
Licht & Meer“ mit Engel-Cock-  
tails glanzvoll und romantisch  
zugeht, versprechen Eislauf-  
bahnen auf den Märkten in  
Schwerin, Stralsund und Neu-  
brandenburg winterlichen  
Spaß. Große und kleine Märkte,  
Sanddornpunsch und Riesen-  
stollen, Konzerte in Schlös-  
sern und Fackelwanderungen

am Strand, besinnliche Well-  
ness-Arrangements und Weih-  
nachtsfeiern in Restaurants  
und Hotels, die Weihnachtszeit  
in Mecklenburg-Vorpommern  
hält für jeden was bereit.

❖ Siehe Seite 4-5



www.auf-nach-mv.de/  
weihnachten

## Weihnatskrippen aus aller Welt

Das Norddeutsche Krippenmuseum präsentiert mehr als 350 Ausstellungsstücke

**❖** Im Norddeutschen Krip-  
**❖** penmuseum in Güstrow  
können Besucher ganzjährig  
rund 350 Weihnachtskrippen  
aus aller Welt besichtigen.  
Mechthild Ringuth aus Ham-  
burg hat sie über 40 Jahre in ca.  
70 Ländern gesammelt. Die  
Krippen sind von Künstlern  
aus aller Welt gefertigt, die sie  
mit jeweils ortstypischen  
Materialien gestaltet haben.

Mit ihrer Kunstfertig-  
keit sowie der  
eigenen christ-  
lichen Glau-  
bensauffas-  
sung haben  
sie die Weih-  
nachtsge-  
schichte ange-  
fertigt. Die  
Vielfalt der  
Formen, des  
Materials und  
der Gestaltung unterstreichen  
die Einmaligkeit sowie den  
Wert der Sammlung, die in der  
Heilig-Geist-Kirche beheimatet  
ist. 1308 wurde die Kirche als

Hospitalstiftung erstmalig er-  
wähnt.

Das zweigeschossige Gebäu-  
de ist im Stil der gotischen  
Backsteinarchitektur als erstes  
städtisches Krankenhaus und  
Pflegeheim erbaut worden.  
Umfangreiche Originalsub-  
stanz macht diesen Hospital-  
und Kapellenbau zu einem be-  
deutenden mittelalterlichen  
Baudenkmal in Mecklenburg.

Die Nutzung  
des Hauses  
als Kirche  
ist ab 1524  
bekannt.  
1525 wur-  
de hier  
der erste  
Lutheri-  
sche Got-  
tesdienst  
gefeiert.

Besonders sehenswert sind die  
Fragmente einer Kreuzigungs-  
darstellung im Altarraum und  
eine symbolische Heilig-Grab-  
anlage.



Krippe von den Philippinen



Krippe aus Russland FOTOS: ANDRÉ HAMANN



Norddeutsches Krippenmuseum  
Heiligengeisthof 5, 18273 Güstrow  
☎ (0 38 43) 46 67 44,  
www.norddeutsches-  
krippenmuseum.de

**Öffnungszeiten:**

28.11.2010 -15.01.2011 tägl.  
10-17 Uhr, 16.11.-27.11.2010  
und 16.01.-31.05.2011  
Di-So 11-16 Uhr

### AUF NACH MV

#### Schweriner Weihnachtsmarkt

**TOURIST-INFORMATION Schwerin**

Am Markt 14/Rathaus  
19055 Schwerin

☎ (0385) 592 5271,

Fax: 592 5273

www.schwerin.info

kurzreisen@schwerin.info



Sie lieben die heimelige Atmosphäre von Weihnachts-  
märkten? Dann lassen Sie sich den „Stern im Norden“  
nicht entgehen. Eine lebensgroße Eisbärenband lässt  
Kinderaugen leuchten, die Kunsteisbahn lädt zum  
Schlittschuhlaufen ein und die Fahrt mit dem Riesen-  
rad verspricht einen zauberhaften Blick über die er-  
leuchtete Stadt.

**Leistungen:** 1 ÜN inkl. Frühstück, Menü im Weinhaus  
Uhle, Kaffeegedeck im Café Prag, Schlittschuhlaufen  
inkl. Schlittschuhverleih, Fahrt mit dem Riesenrad,  
Stadtrundgang

**pro Person im DZ ab 117 €**

#### Märchenhafter Advent

**Van der Valk Resort Linstow**

Krakower Chaussee 1

18292 Linstow

☎ (03 84 57) 70,

Fax: 71 099

www.vandervalk.de

linstow@vandervalk.de



Verbringen Sie 5 traumhafte Adventstage inmitten  
der Mecklenburgischen Seenplatte und besuchen  
Sie einen der größten Weihnachtsmärkte im Norden  
Deutschlands.

**Leistungen:** 4 ÜN im DZ eines Ferienhauses, 4x Früh-  
stücks- und Abendbuffet, 1x Eintritt in das Erlebnis-  
bad, 1x Eintritt in die Saunalandschaft, Ganztages-  
ausflug zum Rostocker Weihnachtsmarkt mit Reise-  
bus. Anreiseternine: 28.11., 5./12./19.12.2010

**pro Person im FH-Zimmer 99 €**

(Einzelzimmer-Zuschlag 59 €)

#### Adventszeit in Binz

**Kurverwaltung Ostseebad Binz**

Heinrich-Heine-Straße 7

18609 Ostseebad Binz

☎ (03 83 93) 148 148,

Fax: 148 145

www.weihnachteninbinz.de

info@ostseebad-binz.de



Erleben Sie die Vorweihnachtszeit im Ostseebad Binz.  
Jährlich am dritten Adventswochenende halten Engel  
im erleuchteten Kurpark Einzug und eröffnen den  
Weihnachtsmarkt „Engel, Licht & Meer“ vom 9. bis  
12. Dezember. Die weißen Fassaden der Binzer  
Bäderarchitektur-Villen geben dem Markt seine  
unverwechselbare Kulisse. Zur einmaligen Atmos-  
phäre tragen liebevolle Details wie die lebende  
Krippe, das Weihnachtszelt für Engelskinder und zwei  
Meter hohe Engelsfiguren bei. Hotels und Pensionen  
versprechen Kurzurlaubern „engelschöne Tage“.

## AUF NACH MV

## Alle Jahre wieder

**Steigenberger Hotel Sonne**  
Neuer Markt 2  
18055 Rostock  
☎ (0381) 49 73 0,  
Fax: 49 73 351  
www.rostock.steigenberger.de  
rostock@steigenberger.de



Verbringen Sie die stimmungsvolle Weihnachtszeit in Rostock und gönnen sich ein paar himmlische Tage. **Leistungen:** 3 ÜN inkl. Frühstücksbuffet, Fondue chinoise und Weihnachtspunsch, Besuch der Christmesse in der Marienkirche, festliches 4-Gang-Menü an Heiligabend, Stadtrundgang am 1. Weihnachtsfeiertag, weihnachtliches Kaffeetrinken mit musikalischer Umrahmung, 3-Gang-Menü am 1. Weihnachtsfeiertag, freie Nutzung des Wellnessbereiches mit Dampfbad und Sauna. Buchbar 23. bis 26.12.2010.

**pro Person im DZ 278 €**  
(Einzelzimmer-Zuschlag 60 €)

## Adventswochenende

**Ringhotel „Hotel am See“**  
Klützer Straße 17a  
23936 Grevesmühlen  
☎ (03 88 1) 727 0,  
Fax: 727 100  
www.bibendi.de  
ringhotel-am-see@bibendi.de



Weihnachtlicher Lichterglanz, Duft von Glühwein und Beschaulichkeit verwandeln die Hansestädte Rostock und Lübeck sowie unsere Landeshauptstadt Schwerin in die schönsten Weihnachtsmärkte Norddeutschlands. **Leistungen:** 2 ÜN inkl. Frühstück, 1x Abend-Menü, 1x Adventsbuffet (nur am 2. u. 3. Advent), 1x Kaffee u. weihnachtliches Gebäck am Nachmittag, 1 Relaxtag im Ostseehotel „Klützer Winkel“ mit Schwimmbad- u. Saunanutzung. Buchbar vom 27.11. bis 20.12.2010 auf Anfrage u. nach Verfügbarkeit.

**pro Person im DZ ab 185 €**

## Die Nacht der Kristalle

**Steigenberger Hotel Stadt Hamburg**  
Am Markt 24  
23966 Wismar  
☎ (0 38 41) 239 130, Fax: 239 239  
www.wismar.steigenberger.de  
wismar@steigenberger.de



Genießen Sie eine wunderbare Silvesternacht in schillerndem Ambiente mit kulinarischen Hochgenüssen so facettenreich wie ein Kristall und tanzen Sie bei uns unter funkelndem Sternenhimmel in das Jahr 2011. **Leistungen:** 3 ÜN inkl. reichhaltigem Frühstücksbuffet, Begrüßungspräsent, Internationales Buffet am 1. Abend, Silvesterball inkl. Gala-Menü, Neujahrsfrühstück, Tapa-Menü am Neujahrsabend. Buchbar vom 30.12.2010 bis 02.01.2011.

**pro Person im DZ ab 370 €**  
(Einzelzimmer-Zuschlag ab 50 €)

# In Hafenstädten kommt der mit dem Schiff

Adventsmärkte in Mecklenburg-Vorpommern, die gut mit dem

**In grauer Vorzeit wurden Weihnachtsmärkte abgehalten, damit sich die Bewohner der Region am Beginn der kalten Jahreszeit mit Nahrungsmitteln, Holz oder warmer Kleidung eindecken konnten. Dieser praktische Sinn ist weitgehend verloren gegangen. Heute stimmen Weihnachtsmärkte auf die Festzeit ein und wenn das vierte Lichtlein schließlich brennt – sind viele Advent-, Christkindl- oder Weihnachtsmärkte, aber längst nicht alle, geschlossen. Auf mehr als 40 Weihnachtsmärkten in Mecklenburg-Vorpommern schnuppert, schmeckt und klingt es wunderbar. Die folgenden sind von Hamburg aus gut mit dem Zug zu erreichen. Weitere Informationen zum Thema Weihnachten in Mecklenburg-Vorpommern unter [www.auf-nach-mv.de/weihnachten](http://www.auf-nach-mv.de/weihnachten).**



Der Weihnachtsmann freut sich auf Wismar.

FOTO: ZEIGERT, WISMAR

## Rostock: Der größte Weihnachtsmarkt des Nordens

Ein Traditionssegler bringt den Weihnachtsmann und die Märchentante aus dem Hohen Norden nach Rostock. Am 27. November um 14 Uhr treffen sie im Rostocker Stadthafen ein. Dann fahren sie durch die Innenstadt zur Märchenschlossbühne auf dem Neuen Markt. Um 15 Uhr eröffnet der Weihnachtsmann offiziell den Rostocker Weihnachtsmarkt mit dem traditionellen Stollenanschnitt. Karussells und Verkaufsstände von rund 300 Schaustellern und Markthändlern aus fast allen Bundesländern, aus Schweden, Finnland und dem Baltikum machen den Rostocker Weihnachtsmarkt zum größten des Nordens. An jedem Sonnabend und Sonntag ist auf der Märchenschlossbühne ein eigens für den Rostocker Weihnachtsmarkt inszeniertes Märchenspiel mit dem Weihnachtsmann, der Märchentante, der Eisprinzessin und dem Gestiefelten Kater zu sehen.

### geöffnet:

25. November bis 22. Dezember  
Mo-Do 10-20 Uhr, Fr/Sa 10-21 Uhr, So 11-20 Uhr  
www.rostocker-weihnachtsmarkt.de  
☎ (03 81) 60 903-0

### Tourist-Information:

Neuer Markt 3, 18055 Rostock  
☎ (03 81) 3 81 22 22, www.rostock.de

### Fahrtipp:

RE 1 bis Rostock (Fahrzeit 2:23 h), dann mit der Straßenbahn oder ca. 25 Minuten zu Fuß in die Innenstadt

## Wismar: Weihnachtsmarkt mitten im Weltkulturerbe

Auch Wismar liegt am Meer und weil auf den Schnee ohnehin kein Verlass ist, kommt auch hier der Weihnachtsmann am 27. November nicht mit einem Schlitten, sondern mit seinem Schiff. Vom Alten Hafen fährt der Alte dann mit einer Kutsche zum Marktplatz, um den Weihnachtsmarkt offiziell zu eröffnen. Auf dem Kinderweihnachtsmarkt laden Notenstube, Töpferhäuschen, Backstube, Kerzenzieher und Holzwerkstatt die Kinder zum Mitmachen und Basteln ein. Den Wunschzettel werfen die Kinder in den Weihnachtsbriefkasten oder übergeben ihn dem Weihnachtsmann persönlich. Täglich öffnet sich ein weiteres Türchen des riesigen, prall gefüllten Weihnachtskalenders und sorgt für die eine oder andere Überraschung. Eingerahmt ist der Wismarer Weihnachtsmarkt von der stilvollen Altstadtkulisse, die zum Weltkulturerbe gehört.

Am 11. und 12. Dezember findet zusätzlich der 15. Wismarer Kunstmarkt statt.

### geöffnet:

27. November bis 19. Dezember  
auf dem Marktplatz

### Tourist-Information:

Am Markt 11, 23966 Wismar  
Tel. (0 38 41) 1 94 33, www.wismar.de

### Fahrtipp:

RE 1 bis Bad Kleinen, dann RE 4 bis Wismar (Gesamtfahrzeit knapp 2 Stunden), vom Bahnhof ca. 20 Minuten Fußweg bis zum historischen Marktplatz

# Weihnachtsmann

Hanse-Express von Hamburg aus erreichbar sind

## Noch mehr Weihnachtsmärkte in Mecklenburg-Vorpommern

- **Stralsund** mit traditionellem Weihnachtsmarkt 26.11.-20.12.: Einen grandiosen Blick über den Weihnachtsmarkt bis hin zur Rügenbrücke haben alle, die die 366 Stufen hinauf zur Marienkirche bestiegen haben.
- Weberglockenmarkt in **Neubrandenburg** 26.11.-21.12.: Der Markt setzt auf Nostalgie und bringt seine Besucher in eine Zauberwelt mit altem Kunsthandwerk, historischer Eisenbahn und Märchenwald.
- Weihnachtsmarkt „Engel, Licht & Meer“ im **Ostseebad Binz** 9.-12.12.: Im erleuchteten Kurpark erleben die Besucher besinnliche Stunden, Engels-Cocktails, Weihnachtsgeschichten an der „lebenden“ Krippe, Kinderkarussell, Weihnachtskino und kulinarische Köstlichkeiten.
- Adventsmarkt **Bollewick**, 27./28.11., 4./5.12., 11./12.12.: Auf dem Mecklenburger Adventsmarkt in der Feldsteinscheune kann an den Adventswochenenden nach Weihnachtsgeschenken gestöbert werden.
- **Greifswalder** Weihnachtsmarkt 26.11.-21.12.: Mit Glühweinparty, Lampionumzug und Nachtwächterführung durch die Altstadt können sich die Besucher auf Weihnachten einstellen.
- **Torgelower** Weihnachtsmarkt: 4.12. - 5.12.
- Weihnachtsmarkt der drei Kaiserbäder in **Heringsdorf**: 27.12. - 1.1.
- **Wolgaster** Weihnachtsmarkt: 10.-12.12.
- Weihnachten wie früher auf Gut Grambow bei **Schwerin**: 10.12. - 12.12.
- **Parchimer** Adentmarkt: 3.12. - 5.12.
- Weihnachtsmarkt in **Hohen Wiesendorf**: 27.11. - 22.12.
- Weihnachten am Dorfteich in **Rövershagen**: 20.11.-24.12.



Weihnachtsmarkt in Greifswald  
FOTO: WOLFGANG SCHTELKE



Weihnachtsromantik im Kurpark des Ostseebades Binz  
FOTO: KURVERWALTUNG OSTSEEBAD BINZ

## Ludwigslust: Barocke Weihnachtsimpressionen

Während im Schloss vieles kostbarer erscheint als es in Wirklichkeit ist – Ludwigsluster Pappmaschee war einst ein Exportschlager – geht es auf dem Weihnachtsmarkt nicht um Werte, sondern um Spaß. Und weil die Stadt Ludwigslust es an vielen Stellen mit dem Barockzeitalter hält, schmückt sich auch der Adventmarkt mit barocken Schönheiten in Form distinguiert Damen und Herren, die über den Markt lustwandeln, sich gern auf die digitale Fotoplatte bannen lassen und dabei standesgemäß geziert hinter dem Fächer hervorchlächeln. Barocke Tänze und kleine Szenen lassen das Leben bei Hofe auferstehen, Stadtführer in historischem Gewand laden zur Besichtigung der barocken Stadtanlage ein.

Die Schlossstraße, der Alexandrinenplatz und das Lindencenter sind umrahmt von – natürlich meist elektrischen – Lichtern und weihnachtlichen Dekorationen. Dennoch kommen sich die Gäste hier ein bisschen wie im Film vor.

### geöffnet:

25. November, 14-20 Uhr; 26. und 27. November, 11-21 Uhr; 28. November, 11-19 Uhr

### Ludwigslust-Information:

Schlossstraße 36, 19288 Ludwigslust  
☎ (0 38 74) 526-251, www.stadtludwigslust.de

### Fahrtipp:

RE 1 bis Hagenow-Land, dann OE bis Ludwigslust (Gesamtfahrzeit 1:31 h), vom Bahnhof ca. 20 Minuten Fußweg bis zu Weihnachtsmarkt und Schloss

## Schwerin: Märchenhafter Markt unweit vom Schloss

Am 24. November um 16.00 Uhr öffnet der Weihnachtsmarkt mit einer stimmungsvollen, vorweihnachtlichen Feier auf dem Marktplatz seine Tore für die Besucher. Die 18 Meter hohe Tanne und die große Bühne auf dem Marktplatz sind nicht zu verfehlen. Hier hält täglich der Weihnachtsmann seine Sprechstunde ab und die Kleinsten hören Märchen. Am Pfaffenteich, Schwerins „kleiner Alster“, vergnügt man sich auf Schlittschuhkufen und Rodelschlitten, ein Streichelzoo und eine lebensgroße Eisbärenband garantieren tierisches Vergnügen. Neun Märchen der Gebrüder Grimm sind in der Mecklenburgstraße zu entdecken. Und das echte Schweriner „Märchenschloss“ ist nur einen Spaziergang entfernt.

Eine sportliche Herausforderung werden die Eisstockmasters sein. Es kämpfen Hobby-Mannschaften um den Sieg und den Wanderpokal.

### geöffnet:

24.11. - 23.12. und 26.12. - 30.12.2010, 10-20 Uhr, sonntags ab 11 Uhr

### Touristinformation:

Am Markt 14, 19055 Schwerin  
☎ (0385) 59 25 212, www.schwerin.info

### Fahrtipp:

RE 1 bis Schwerin Hauptbahnhof (Fahrzeit ca. 1:30 h), dann ca. 15 Minuten zu Fuß am Pfaffenteich vorbei in die Altstadt

## AUF NACH MV

### Maritimes Wintervergnügen

#### Steigenberger Hotel Baltic

Frankendamm 22  
18439 Stralsund  
☎ (0 38 31) 204 0,  
Fax: 204 999

www.stralsund.steigenberger.de  
stralsund@steigenberger.de



Genießen Sie einige Tage frische Seeluft und die Hansestadt Stralsund mit all ihren großen und kleinen Sehenswürdigkeiten, z.B. das berühmte Deutsche Meeresmuseum, und entern Sie den Traditionssegler Gorch Fock I im Stralsunder Stadthafen.

**Leistungen:** 2 ÜN inkl. Frühstück, eine Flasche Wasser bei Anreise im Zimmer, Nutzung von Sauna und Fitness, Gorch Fock I (Eintritt, Glühwein an Bord, exklusive Führung), 1x Eintritt in das Deutsche Meeresmuseum, 1x 3-Gang-Menü in der Weinwirtschaft.

**pro Person im DZ 141,50 €**  
(Einzelzimmer-Zuschlag 36 €)

### Santas Auszeit

#### Hotel & Restaurant „Alter Gutshof“

Dorfstraße 28  
19217 Demern  
☎ (03 88 72) 672 0,  
Fax: 672 29

www.bibendi.de  
alter-gutshof@bibendi.de



Verbringen Sie, weit ab vom Weihnachtsstress, Ihre Feiertage am Rande des Biosphärenreservates Schaalsee. Genießen Sie unser Weihnachtsarrangement vom 25. bis 27. Dezember 2010.

**Leistungen:** 2 ÜN inkl. Frühstück, Begrüßungsglühwein, ein weihnachtliches Abendmenü am 1. Weihnachtsfeiertag, Weihnachtsbuffet am 2. Weihnachtsfeiertag (ab 12 Uhr), Nutzung von Sauna, Whirlpool und Fitnessraum. Buchbar auf Anfrage und nach Verfügbarkeit.

**pro Person im DZ ab 102 €**  
(Einzelzimmer-Zuschlag 15 €)

### Winter-M(e)rchen

#### Best Western Hanse Hotel

Parkstraße 51  
18119 Rostock-Warnemünde  
☎ (03 81) 54 50,  
Fax: 54 53 006

www.hanse-hotel.de  
info@hanse.bestwestern.de



Ihre maritime 4-Sterne-Hotelanlage liegt direkt an der Ostsee. Sie träumen in 2-Zimmer-Appartements und frühstücken vom Buffet mit Ostseeblick. Nach einem Strandspaziergang entspannen Sie im Beauty-Wellness-Studio. Willkommen zum „Winter-M(e)rchen“. **Leistungen:** ab 3 ÜN inkl. Frühstück, täglich 1 Stück Kuchen & Kaffee satt, Parkplatz, Sauna, Solarium, Fitness, Billard, Internetterminal und Spätabreise bis 14 Uhr. Buchbar vom 1.11. bis 22.12.2010 und vom 2.1. bis 28.2.2011.

**pro Person im Appartement ab 147 €**  
(Einzelzimmer-Zuschlag ab 90 €)



Mecklenburg-Vorpommern  
MV Auf geht's

**Wie tickt Natur.de**  
Faszinierende Augenblicke

Spüre den Herzschlag der Natur und entdecke die führenden Erlebnis-Welten in Mecklenburg-Vorpommern.

Mehr Informationen auf [www.wie-tickt-natur.de](http://www.wie-tickt-natur.de)

Eine Kooperation von  





## Winterliche Höhepunkte locken zahlreiche Gäste zu Ausflügen


Blick hinter die Kulissen von vier Erlebnis-Welten

➤ Gehen Sie auf eine Reise durch winterliche Landschaften, wagen Sie einen Blick hinter die Kulissen und spüren Sie in den Erlebnis-Welten den Herzschlag der Natur, denn auch in der kühlen Jahreszeit gibt es in Mecklenburg-Vorpommern viel zu entdecken.

Das Ozeaneum Stralsund lädt während der Wintermonate zu Führungen der ganz besonderen Art. Bei einem „Blick hinter die Kulissen“ werden die Geheimnisse moderner Aquarientechnik gelüftet und bei einem „Interview unter Wasser“ alle offenen Fragen bei der kommentierten Tauchshow im Atlantikbecken geklärt. Einen Taucher-Einsatz können Gäste ebenfalls im Süßwasseraquarium des Müritzeums verfolgen und die Frage klären, was Fische eigentlich im Winter machen. Auch die Gäste des

Rostocker Zoos dürfen einen „Blick hinter die Kulissen“ in die verschiedenen Tierreviere wagen. Vom 26. Dezember bis zum 20. Februar 2011 findet an jedem Sonntag das „ZooErlebnis im Winterwald“ statt. Höhepunkt der Veranstaltungsreihe ist eine romantische Fackelwanderung durch den „Wald der Tiere“. Die Winter-

landschaft rund um das Nationalpark-Zentrum Königsstuhl lädt ebenfalls zu Wanderungen ein. Die Einzigartigkeit des Nationalparks kann zudem auf der 180°-Projektion im Multivisionskino verfolgt werden.

 [www.wie-tickt-natur.de](http://www.wie-tickt-natur.de)



Zoo-Erlebnis im Winterwald mit dem Schneeleopard

FOTO: ZOO ROSTOCK

### URLAUBSANGEBOT

#### Insel-Weihnacht

##### DORFHOTEL Sylt

Hafenstraße 1a  
25980 Sylt/ Rantum  
☎ (0 46 51) 46 090  
Fax: 46 09 100  
[www.dorfhotel.com](http://www.dorfhotel.com)  
[info@dorfhotel-sylt.com](mailto:info@dorfhotel-sylt.com)



Feiern Sie sanfte Weihnachten im DORFHOTEL Sylt. Atmen Sie draußen die raue Seeluft in vollen Zügen und genießen Sie innen das prasselnde Feuer am Kamin. Für die Weihnachtstage haben wir uns für Sie etwas ganz besonderes einfallen lassen.

**Leistungen:** 4 ÜN inkl. Frühstücksbuffet, 4-Gänge-Menü an 3 Abenden, weihnachtliche Überraschung im SPA, Weihnachtsbaum zum Selberschmücken, Weihnachtsmann-Service an Heiligabend und vieles mehr...Herzlich willkommen auf Sylt!

**pro Person im DZ 429 €**  
(Einzelzimmer-Zuschlag 150 €)

## 365 Entdeckungen in Mecklenburg-Vorpommern

Jeden Tag ein Erlebnis für Entdecker und Genießer

➤ Noch bis Ende des Jahres stellt der Landestourismusverband täglich eine Natur-, Kultur- oder Architektur-entdeckung im Urlaubsland vor. Zu finden sind alle 365 Entdeckungen auf einer gedruckten Karte. Die letzten 46 gilt es bis Ende des Jahres noch zu erobern. Alle Entdeckungen können selbstverständlich auch nächstes Jahr besucht werden.

Auf der interaktiven Karte [www.auf-nach-mv.de/karte](http://www.auf-nach-mv.de/karte) können die Erlebnistipps jederzeit abgerufen werden.

#### Entdeckungen im Zeitraum vom 16.11. bis 31.12.2010 (Auswahl)

- 18.11.: Heimatmuseum Sternberg, Sternberg, [www.stadt-sternberg.de](http://www.stadt-sternberg.de)
- 20.11.: Erlebnis- und Wohlfühlwelt Wonnemar, [www.wonnemar.de](http://www.wonnemar.de)
- 24.11.: St. Laurentiuskirche, Kalkhorst, [www.kirchenkreis-wismar.de](http://www.kirchenkreis-wismar.de)
- 27.11.: Museumshafen Greifswald, [www.museumshafen-greifswald.de](http://www.museumshafen-greifswald.de)
- 28.11.: Museumshof Zingst, [www.zingst.de/museumshof.html](http://www.zingst.de/museumshof.html)
- 03.12.: Freizeitbad Inselparadies Sellin, [www.inselparadies.de](http://www.inselparadies.de)
- 04.12.: Mittelalterliche Burganlage Klempenow, [www.burg-klempenow.de](http://www.burg-klempenow.de)
- 09.12.: Binzer Kurpark, Binz, [www.ostseebad-binz.de](http://www.ostseebad-binz.de)
- 10.12.: Jagdschloss Friedrichsmoor, [www.jagdschloss-friedrichsmoor.de](http://www.jagdschloss-friedrichsmoor.de)
- 11.12.: Thünen-Museum-Tellow, [www.thuenen-museum-tellow.m-vp.de](http://www.thuenen-museum-tellow.m-vp.de)
- 14.12.: Gutshaus Stolpe mit Klosterruine, [www.gutshaus-stolpe.de](http://www.gutshaus-stolpe.de)
- 17.12.: Heinrich-Schliemann-Museum, [www.schliemann-museum.de](http://www.schliemann-museum.de)
- 18.12.: Web- und Kerzenscheune, [www.pulloverschweinchen.com](http://www.pulloverschweinchen.com)
- 25.12.: Norddeutsches Krippenmuseum, [www.norddeutsches-krippenmuseum.de](http://www.norddeutsches-krippenmuseum.de)



Die Entdecker-Karte liegt im **Regio-Punkt Mecklenburg-Vorpommern** im DB Reisezentrum Hamburg Hauptbahnhof bereit und kann beim **Tourismusverband Mecklenburg-Vorpommern** unter ☎ (0381) 40 30 500 bestellt werden.

Alle 365 Entdeckungen auch unter [www.auf-nach-mv.de/karte](http://www.auf-nach-mv.de/karte)



FOTO: HEINRICH-SCHLIEMANN-MUSEUM ANKERSHAGEN

Museum im Geburtsort des Trojaentdeckers Heinrich Schliemann

#### IMPRESSUM

Extrablatt  
Ausflüge und Reisen nach Mecklenburg-Vorpommern, Brandenburg und Berlin

Redaktionelle Produktion Mecklenburg-Vorpommern:  
[www.promoveo-konzept.de](http://www.promoveo-konzept.de)

Herausgeber und Produktion:

punkt 3-Verlag GmbH, Panoramastraße 1, 10178 Berlin

☎ (030) 57 79 58 90, [redaktion@punkt3.de](mailto:redaktion@punkt3.de), [www.punkt3.de](http://www.punkt3.de)

Die nächste Ausgabe von „unterwegs“ gibt es Februar/März 2011

## Wellness-Spezial

Vier Seiten  
extra zum  
Herausnehmen!



FOTO: TMW/WEK 3

# Windmassage und Exotik

Wellness in Meck-Pomm bedeutet Gesundheit, Wohlbefinden und ganz besondere Glücksmomente – ein Erlebnisbericht

Manchmal kostet das Glück auch ein wenig Überwindung. Jedenfalls löste die Einladung zu Pilates und Nordic Walking zu früher Stunde am Ostseestrand vor der Insel Rügen nicht sofort die helle Begeisterung aus. Eher stand der Sinn nach Ausschlafen, spätem Frühstück und einer geruhsamen Zeitungslektüre. Doch die Freundinnen ließen nicht locker. „Wir belohnen uns morgen selbst“, hatten sie zum Tagesausklang den etwas zögerlich reagierenden Frauen und Männern aus der kleinen Urlaubergruppe zugerufen. „Ihr werdet es nicht bereuen.“

Gesagt, getan. Während das Hotelpersonal noch die Frühstückstische vorbereitete, marschierten die Frühaufsteher mit einem großen Handtuch unter dem Arm schon an den Strand. Hier überraschte zunächst die unerwartet große Zahl von Joggern, Spaziergängern, Muschelsuchern und Nordic Walkern. Der ausgesprochen gut gelaunte Trainer hielt sich nicht lange bei der Vorrede auf. Blitzschnell stand die Gruppe barfuß auf den Handtüchern. Mit tiefen Atemzügen reckten die Urlauber ihre Arme nach oben, spannten

ihr Kraftzentrum in der Körpermitte an und vollbrachten vorher nicht für möglich gehaltene Dehnungsübungen. Nach der halbstündigen Gymnastik bedeutete die anschließende Wanderung mit den Nordic Walking-Stöcken überhaupt keine Anstrengungen mehr. Kreischende Möwen über den Köpfen, ins Meer hinaus fahrende Fischer und die sich auf den Wellen spiegelnden Sonnenstrahlen zauberten ein beeindruckendes Bild.

**TIPP: Nordic Walking am Strand Hotel Villa Sano**

Bewegung an frischer Luft wirkt an der Ostsee zu jeder Jahreszeit durch die mineralstoffhaltigen Aerosole sehr gesundheitsfördernd und lässt Atemwegserkrankungen oft in kürzester Zeit verschwinden. Längst erfreut sich Nordic Walking entweder direkt am Strand oder in den Küstenwäldern großer Beliebtheit. Das Familienhotel in Baabe auf Rügen ist da der passende Ansprechpartner genau wie für Fastenwandern und andere Angebote.

Angebot Seite 7

Den Grund für die große Zufriedenheit und die Glücksgefühle am Strand fasste der

Trainer mit einem Wort zusammen: „Windmassage“. Beim Zusammentreffen von Sonne, Wind und Wellen entstünden sogenannte Brandungsaerosole voller Heilkräfte. Tatsächlich befreit diese mit vielen Salzen angereicherte Luft die Bronchien. Außerdem liegen Jod, Kalzium, Eisen und Magnesium buchstäblich in der Luft. Das nicht zuletzt durch die lang gestreckten Küstenwälder ausgelöste milde Reizklima wirkt buchstäblich Wunder, wie der Praxistest beweist.

**TIPP: Exotisch und regional Steigenberger Strandhotel Zingst**

Die Wellnessabteilung des Hotels auf der Halbinsel Fischland-Darß-Zingst offeriert ihren Gästen eine harmonische Verbindung von exotischen und regionalen Peelings, Packungen und anderen Anwendungen. Sie können sich beispielsweise für Meersalz-Öl-Peelings, Körper-Öl-Massagen oder Fußreflexzonen-Massagen entscheiden. Auch Meerschamwuschungen auf dem Hamamstein und Thalasso-Anwendungen gehören zum Programm.

Angebot Seite 7

Fortsetzung auf Seite 8

### AUF NACH MV

#### Winterplätzchen

##### Steigenberger Strandhotel Zingst

Seestraße 60  
18374 Ostseeheilbad Zingst  
☎ (03 82 32) 84 21 00,  
Fax: 84 21 11  
www.strandhotel-zingst.steigenberger.de  
strandhotel-zingst@steigenberger.de



Die frische Luft und die verzauberte Natur der Ostseeküste laden zum Erholen und Entspannen ein.

**Leistungen:** 2 ÜN inkl. reichhaltigem Frühstücksbuffet, 1x 4-Gang-Menü oder Buffet im Restaurant „Nautica“ am Anreisetag, 1x „Hot Towel“ Wohlfühlmassage (Verwöhnzeit 20 min.). Buchbar vom 1.11. bis 20.12.2010 und vom 2.1. bis 20.3.2011.

**pro Person im DZ ab 175 €**  
(Einzelzimmer-Zuschlag 64 €)



#### Weihnachten & Silvester im Ostseebad Baabe

##### Weihnachten

Buchbar vom 23.12.10 - 27.12.10

- 4 Nächte inkl. Halbpension, 1x Sekfrühstück
- 2x festliches 4-Gang-Menü (am Abend 25./26.12.)
- Beschoner bei gemütlichem Kaffeetrinken
- eine Winterwanderung mit Glühwein und Picknick
- ein gemütlicher Abend mit weihnachtlichen Geschichten und Feuerzangenbowle
- kleine Lampignon- und Fackelwanderung am Strand, dazu Glühwein und Stockbrot
- gemeinsames Weihnachtsbaumschmücken
- Nutzung von Sauna- und Fitnessbereich

pro Erwachsener ab € 299,-\*\*

##### Silvester 2010

Buchbar vom 27.12.10 - 01.01.11

- 5 Nächte inkl. Halbpension
- am Silvesterabend ein festliches Abendbuffet
- Show mit Tanz und Unterhaltung am Silvesterabend
- traditionelles Höhenfeuerwerk am Baaber Ostseestrand zum Jahreswechsel
- am Neujahrsmorgen Langschläferfrühstück mit Sekt
- Nutzung von Sauna- und Fitnessbereich

pro Erwachsener ab € 399,-\*\*

\*\* Programmänderungen vorbehalten!

**weitere Angebote und Kinderfestpreise unter:**  
Familien- & Gesundheitshotel Villa Sano  
Strandstraße 12-14 · 18586 Ostseebad Baabe  
Tel. 038303/12 66 0 · baabe@villasano.de  
www.villasano.de

## AUF NACH MV

## Fit, vital &amp; schön!

**Hotel NEPTUN**

Seestraße 19  
18119 Rostock-Warnemünde  
☎ (0381) 777 77 77,  
Fax: 540 23  
www.hotel-neptun.de  
info@hotel-neptun.de



Sie wohnen direkt am Strand. Ihr Zimmer hat einen Balkon und traumhaften Meerblick. Auch aus dem Wellnessbereich können Sie diesen fantastischen Blick genießen. Der Wellnessbereich ARKONA SPA ist mit dem höchsten Gütesiegel ausgezeichnet.

**Leistungen:** 2 ÜN inkl. Frühstück, Nutzung des ARKONA SPA mit Meerwasser-Schwimmbad, vielfältigem Saunabereich, Fitnesstraining, Bewegungs- und Entspannungskursen sowie einem Thalasso-Vital-Programm (Meerespeeling, Meerwasserbad, Algenpackung).

**pro Person im DZ ab 274 €**

## M Silvester im Müritz Hotel

28.12. - 01.01.2011

4 Übernachtungen mit Halbpension

- ☆ geführte Winterwanderung
- ☆ Silvesterball mit Livemusik, Unterhaltungsprogramm,
- ☆ Festbüfett und Feuerwerk
- ☆ separate Kinderparty mit Getränken und Büfett

**ab 332,00 €**  
pro Person im Doppelzimmer

Müritz Hotel GmbH,  
Am Seeblick 1, 17192 Klink,  
Tel.: 03991 141855, Fax: 03991 141854  
www.muertiz-hotel.de, info@muertiz-hotel.de

## Wellness-Tage

**Hotel Hanseatic**

Rügen & Villen  
Nordperdstraße 2  
18586 Ostseebad Göhren  
☎ (03 83 08) 515, Fax: 51 600  
www.hotel-hanseatic.de  
info@hotel-hanseatic.de



Das Hotel mit großer Wellnesswelt lädt zur Erholung ein: chlorfreies Schwimmbad, Saunen (eine mit tollem Meerblick), Fitnessraum, Beauty-Studio und tageslicht durchflutetem Vital-Center (kassenärztlich zugelassen). Gourmet-Restaurant, À-la-carte-Restaurant, Turmcafé und Cocktaillbar warten auf Sie. **Leistungen:** 2 ÜN inkl. Frühstück, 1x spannende Teilmassage, Leihbademantel, Nutzung von Schwimmbad, Sauna und Fitnessraum, PKW-Stellplatz. Buchbar bis 25.03.2011, außer Feiertage.

**pro Person im DZ ab 99 €**  
(Einzelzimmer-Zuschlag 20 €)

## Nach Thalasso wie neugeboren

Beim anschließenden Studium der Wellnessangebote des Hotels und der Informationsbroschüren des Tourismusverbandes Mecklenburg-Vorpommern fielen noch mehr natürliche Heilmittel ins Auge. Das viel gerühmte Thalasso beispielsweise geht demnach auf die alten Griechen zurück und bedeutet einfach nur „Meer“. Entsprechende Thalasso-Therapien in einzelnen Häusern nutzen das sauerstoffreiche Meerwasser, vitaminhaltige Algen und die Meeresluft, um die Körper zu entslacken und zu entgiften. Sie helfen außerdem, überflüssige Wasser- und Fettdepots abzubauen und die Abwehrkräfte zu stärken. „Es klingt vielleicht übertrieben, aber nach meinem letzten Thalasso war mein ganzer Körper gestrafft und ich fühlte mich wie neugeboren“, schwärmte eine neue Bekanntschaft nach dem Strand-Pilates.

**TIPP: Die Urkraft des Meeres**  
**Hotel Neptun**

Ein Heilmittel mit solchen Wirkungen hätte wohl jeder gern: „Belebt, verjüngt und beugt vor.“ Dabei handelt es sich gar nicht um eine Wundermischung, sondern um Ostseewasser. Im ersten originalen Thalasso-Zentrum Deutschlands im Neptun-Hotel wird darin gebadet und massiert. Haut und Lungen erhalten wichtige Mineralstoffe und Spurenelemente. Eine ergänzende Ernährung mit Algen wirkt genauso gesundheitsfördernd.

Angebot Seite 8



Moorbäder regen den Stoffwechsel an

FOTO: TM/WERK 3

## Wellness-Spezial



Entspannt am Kamin im Iberotel Boltenhagen

Im Handumdrehen entwickelte sich ein lebhafter Erfahrungsaustausch über die breite Wellness-Palette in diesem Bundesland. Die einen lobten die Kneipp-Therapien an der Müritz, die allein schon durch den Temperaturwechsel buchstäblich belebend seien.

**TIPP: Wohlfühlen wie Kneipp**  
**Müritz-Hotel**

Priester Sebastian Kneipp machte die heilsame Wirkung des Wassertretens schon vor mehr als 100 Jahren bekannt. Das Müritz-Hotel an Deutschlands größtem Binnensee besitzt neben vielen anderen Wellnessmöglichkeiten auch einen separaten Kneipp-Bereich, wo die Gäste eine Tautretwiese, Kneippische Güsse, Bäder und Anwendungen sowie Wassertreten unter Anleitung von qualifiziertem Fachpersonal nutzen können.

Angebot Seite 8

Andere wollten möglichst bald die aus den Tiefen der Erde geförderte Sole unter ihrem Körper spüren, während eine Dame beste Erfahrungen mit Moor als ein weiteres natürliches Hilfsmittel sammelte.

**TIPP: Schweben wie im Toten Meer**
**Seehotel Binz-Therme Rügen**

Für das belebende Gefühl des Schwebens auf dem Wasser müssen Touristen nicht unbedingt ans Tote Meer fahren. In der Badelandschaft des Hotels in Binz macht die aus bis zu 1 222 Meter Tiefe geförderte Sole die Gäste gleichfalls nahezu schwerelos. Der Auftrieb entlastet Gelenke und Bandscheiben. Die Haut wird ganz von selbst glatt und weich. Das 220 Millionen Jahre alte Wasser stärkt außerdem die Gesundheit.

Angebot Seite 10

Ein längerer Disput drehte sich um die Rügenger Heilkreide. Wie sich herausstellte, hatten schon viele Urlauber von der Wirkung des weißen Goldes gehört. Vielmehr rätselte die Gruppe darüber, ob sich die Geschichte über den vor 80 Jahren in einem Kreidetagebau abgestürzten Arbeiter tatsächlich so zugetragen hatte. Auf Rügen jedenfalls würden die Kreide-Experten keinen Zweifel an der blitzschnellen Heilung des mit Arm- und Beinschmerzen ins Krankenhaus behandelten Unglücksraben zulassen. Die rasche Genesung des Mannes habe nur an der Wunderkraft der Kreide ge-





FOTO: TUJ AG

**Wellness mit Qualitätsgarantie**

Im Urlaubsland können sich Hotels, SPA's und Freizeitbäder ihre Wellness-Qualität zertifizieren lassen. Der Deutsche Wellness Verband bietet dafür ein Siegel für geprüfte Qualität. Dabei unterscheidet er bei der Prüfung und Siegelvergabe zwischen einem Basis- und Premium-Zertifikat. Das Premium-Zertifikat wird in den Prädikatsstufen „Sehr Gut“ und „Exzellent“ verliehen. Hier handelt es sich um Betriebe, die 75% bzw. 90% der mehr als 1.500 Einzelkriterien erreicht haben und so mit einem außergewöhnlichen Angebot aufwarten können. Das Basis-Zertifikat bestätigt die Erfüllung eines geprüften Mindeststandards. Hierbei müssen mindestens 75% der rund 600 Kriterien erfüllt werden.

legen, heißt es. Heute profitieren Kranke und Gesunde gleichermaßen von feinremiger Kreide. Wer mehr über den Abbau und die Wirkungsweise erfahren möchte, besucht das Kreidemuseum in Gummanz.

**TIPP: Kreidewunder auf der Haut  
Hotel Hanseatic Rügen**

Die seit etwa 100 Jahren als Packung auf der Haut oder als Zusatz im Bad bewährte Rügener Kreide kann im großzügigen Wellnessbereich des Hotels in Göhren wahre Wunder bewirken. Sie hilft bei Arthrose, Rheumatischen Erkrankungen, Muskelverspannungen oder bei vielen Hauterkrankungen. Selbst der Stoffwechsel wird angeregt. Nach einer Kreideanwendung fühlt sich die Haut einfach spürbar sanfter an.

Angebot Seite 8

**Das Beste aus aller Welt**

Nach den vielen Themen über natürliche Heilkräfte gehörte die folgende Stunde allein den exotischen Wellness-Künsten, die zahlreiche Hotels ebenfalls perfekt beherrschen. Die besten Behandlungsmethoden, ob sie nun aus Indien, Sri Lanka, der Türkei, Japan

oder dem Orient stammen, beherrscht das geschulte Personal.

**TIPP: Geist und Seele in Harmonie  
Yachthafenresidenz Hohe Düne**

Die direkt an der Ostsee in Warnemünde gelegene Hotelanlage bietet die schönsten Heilkünste aus vielen Regionen der Erde. In diesen Arrangements fehlt natürlich auch die altindische Wissenschaft vom Leben, Ayurveda, nicht. Eine Ganzkörperölmassage mit einem Stirnguss als krönenden Abschluss führt Geist und Seele zusammen. Höchste Entspannung garantieren auch Shiatsu-Massagen, beleben sie doch den ganzen Körper.

Angebot Seite 9

**TIPP: Märchenhafte Entspannung  
Fleesensee Spa**

Märchenhaft geht es im türkischen Dampfbad Hamam innerhalb des großzügigen Wellnessbereiches des Hotels in der Müritzregion zu. Dort führt ein sanftes Peeling mit einer anschließenden Ganzkörperwaschung mit viel Schaum entweder allein oder zu zweit zu einer orientalischen Entspannung. An einem anderen Tag könnte vielleicht der Sinn nach einem Sauna-Hopping stehen. Die Auswahl ist hier jedenfalls riesengroß.

Angebot Seite 9

Doch wie sich zeigt, stellt sich erst in der einzigartigen Kombination dieser Massagen und mit der Natur in Mecklenburg-Vorpommern das höchste Maß an Wohlbefinden ein.

**TIPP: Auch die Landschaft entscheidet  
Iberotel Fleesensee und Boltenhagen**

Den Erfolg eines Wellnessurlaubes garantieren nicht nur die Qualität der angebotenen Schwimmbäder, Saunen und Massagen und Beauty-Behandlungen. Genauso wichtig für das Wohlbefinden ist die landschaftliche Lage der Hotels. In diesem Sinne können beide Iberotels punkten. Die Anlage Fleesensee liegt in der schönen Müritzregion und in Boltenhagen schlagen die Ostseewellen direkt an den Hotelkomplex.

Angebot Seite 9 und 10

Fortsetzung auf Seite 10



Traditionelle Seifenschäumreinigung im türkischen Hamam FOTO: FLEESEENSE SPA

**AUF NACH MV**

**Zeit zum Genießen**

**Yachthafenresidenz Hohe Düne**

Am Yachthafen 1  
18119 Rostock-Warnemünde  
☎ (0381) 50 40 0, Fax: 50 40 60 99  
info@yhd.de, www.hohe-duene.de



Auf einer Landzunge, direkt am weißen Ostseestrand, liegt in Rostock-Warnemünde die Yachthafenresidenz Hohe Düne. Im YACHTING & SPA RESORT – mit 368 stilvoll-maritim eingerichteten Zimmern und Suiten, paradiesischem HOHE DÜNE SPA auf über 4.200 qm, 5-Sterne-Marina mit 750 Liegeplätzen sowie elf Restaurants und Bars mit Meerblick – können Sie das Leben von der schönsten Seite genießen. Wir freuen uns auf Ihren Besuch!

**Leistungen:** 1 ÜN inkl. Frühstücksbuffet.  
**pro Person im DZ ab 87,50 €**  
(Einzelzimmer-Zuschlag ab 47,50 €)

**1001 Nacht in Mecklenburg**

**Fleesensee SPA**

An der Therme 1  
17213 Göhren-Lebbin  
☎ (03 99 32) 80 500,  
Fax: 80 505  
www.fleesenseespa.de  
wellness@fleesenseespa.de



Urlaub vor der Haustür in Deutschlands größtem Day-SPA: Lassen Sie sich in die Welt von 1001 Nacht entführen und erleben Sie märchenhafte Entspannung direkt vor der Haustür. Genießen Sie ein unvergessliches Urlaubsfeeling in unserem türkischen Hamam. Im Anschluss können Sie bei einer Ganzkörpermassage entspannen und neue Energie für den Alltag sammeln.

**Leistungen:** Türkisches Hamam, Ganzkörpermassage, Nutzung der Sauna- und Wasserwelt, Bademantel, Tee und Wasser inklusive.

**pro Person ab 109 €**

**Kurze Auszeit**

**Iberotel Fleesensee**

Seeblick 30  
17213 Göhren-Lebbin  
☎ (03 99 32) 470 0,  
Fax: 470 910  
www.iberotel.de  
info@iberotel-fleesensee.de



Gönnen Sie sich mit Ihrem Partner eine Auszeit bei ausgiebigen Spaziergängen am Fleesensee oder exklusiven Anwendungen in der wohligen Atmosphäre des Iberotel Spa.

**Leistungen:** 2 ÜN inkl. Frühstück im Komfort Doppelzimmer, 1 Wellness-Gutschein in Höhe von 20 € (einzulösen ab einem Wert von 50 €), 1 Flasche Mineralwasser bei Anreise, Bademantel und Slipper während des Aufenthaltes, kostenfreie Nutzung des Iberotel Spa auf 950 m².

**pro Person im DZ ab 139 €**  
(Einzelzimmer-Zuschlag 40 €)

**AUF NACH MV**

**Silvester im Schloss**

**Golf- und Wellnesshotel  
Schloss Teschow**

Gutshofallee 1  
17166 Teterow/ Teschow  
☎ (0 39 96) 140 0, Fax: 140 100  
www.schloss-teschow.de  
info@schloss-teschow.de



Leben wie Gott in Frankreich! Silvester auf Schloss Teschow: Genießen Sie Wellness-Stunden, kulinarische Vielfalt und unvergleichliche Lebensart inmitten der Mecklenburgischen Schweiz. Tauchen Sie ein in eine französische Nacht und erleben Sie einen glamourösen und ausgelassenen Jahreswechsel. **Leistungen:** 3 ÜN im DZ inkl. Frühstück, Abendessen mit Live-Musik, Silvestergala, Neujahrsbrunch, Neujahrgolfturnier, winterliche Fackelwanderung, freie Nutzung des Wellnessbereiches uvm.

**pro Person im DZ ab 409 €**  
(Einzelzimmer-Zuschlag 30 € p. P. und Nacht)

**Jahreswechsel am Meer**

**Iberotel Boltenhagen**

Baltische Allee 1  
23946 Ostseebad Boltenhagen  
☎ (03 88 25) 384 0,  
Fax: 384 87 01  
www.iberotel.de  
info@iberotelboltenhagen.de



Rutschen Sie im Iberotel Boltenhagen atemberaubend in das neue Jahr 2011.

**Leistungen:** 3 ÜN inkl. Frühstück und ein unvergesslicher Silvesterabend mit Sektempfang, Galabuffet, Tanz und Feuerwerk über dem Ostseehimmel. Buchbar ab sofort, auf Anfrage und nach Verfügbarkeit für Anreisen ab dem 29.12.2010.

**pro Person im DZ ab 466 €**  
(Einzelzimmer-Zuschlag 90 €)

**Schenkzeit ...**

ein Urlaub am Meer



Ein ganz besonderes Weihnachtsgeschenk  
2 Nächte inkl. Frühstück,  
Thermalbad, Saunawelt,  
Fitness & Welcome-Sekt ...  
ab € 99,- pro Nacht/DZ\*

\* Gutscheine bis 18.12.10 anfordern,  
gültig 01.01.–08.04.11



Seehotel BINZ-THERME Rügen  
Hotel · Appartements · SPA  
Strandpromenade 76 · 18609 Binz  
Reservierung 038393 - 615 10  
info@binz-therme.de · www.binz-therme.de

**Wellness-Spezial**

Manch einer braucht dafür gar keine Exotik. Er hält es einfach wie Herzog Friedrich Franz I. von Mecklenburg-Schwerin, der 1793 auf Anraten seines Leibarztes erstmalig in die Fluten der Ostsee am Heiligen Damm gestiegen war und damit die bis heute bewundernswerte Badekultur des Landes begründete. Freilich konnte damals noch niemand an Pilates oder Nordic Walking am Strand denken. Schade eigentlich.

• Katja Stein

**TIPP: Wellness wissenschaftlich fundiert**  
**Golf- & Wellnesshotel Schloss Teschow**  
Wissenschaftlich gesicherte Erkenntnisse sind für ein zufriedenes Leben von entscheidender Bedeutung. Genau das verspricht das Hotel Teschow inmitten der Mecklenburgischen Schweiz. „Medical Wellness“ stützt sich hier unter anderem auf das Stimulieren von Energiebahnen, eine zuverlässige Analyse der Körperzusammensetzung oder Qi Gong. *Angebot Spalte links*



FOTO: TMW/WERK 3

- ! www.auf-nach-mv.de/wellness
- ! www.wunderbare-wellnesswelten.de
- ! http://gesundheit.auf-nach-mv.de

Die Wellnessbroschüre „wellness pur“ und die Gesundheitsbroschüre „Gesundheitsurlaub – Natürlich im Norden“ liegen im **Regio-Punkt Mecklenburg-Vorpommern** in ihrem DB-Reisezentrum im Hamburger Hauptbahnhof für Sie bereit. Die Broschüren sind auch beim **Tourismusverband Mecklenburg-Vorpommern** unter ☎ (0381) 40 30 500 oder unter [www.auf-nach-mv.de](http://www.auf-nach-mv.de) erhältlich.



FOTO: TMW/WERK 3

**Wellnessreise zu gewinnen!**

🎉 Gewinnen Sie entspannte Tage im Ostseeheilbad Zingst. Sie übernachten zwei Tage inklusive Frühstück und einmal Halbpension in einem Doppelzimmer des „Steigenberger Strandhotel Zingst“ auf der Halbinsel Fischland-Darß-Zingst und lassen sich bei einer Rückenmassage verwöhnen. Erholen Sie sich im Wellnessbereich mit einem Außen- und Innenpool, verschiedenen Saunen und einem Fitnessraum. Einlösbar ist der Gutschein bis November 2011.

Bitte senden Sie eine Postkarte **bis zum 10.12.2010** an den Tourismusverband Mecklenburg-Vorpommern e.V., Kennwort: „unterwegs im Ostseeheilbad Zingst“, Platz der Freundschaft 1, 18059 Rostock. Der Gewinner wird schriftlich benachrichtigt. Der Reisetrip ist je nach Verfügbarkeit direkt mit dem „Steigenberger Strandhotel Zingst“ abzustimmen.

*Buchbares Angebot Seite 7*

**GEWINNSPIEL**

Was kommt beim „Nordic Walking“ zum Einsatz?

- 2 Bälle                       2 Stöcker                       2 Seile

Name, Vorname

Straße, Hausnummer

Postleitzahl, Ort

E-Mail-Adresse

Aus allen richtigen Einsendungen wird ein Gewinner gezogen. Eine Barauszahlung des Gewinnes und der Rechtsweg sind ausgeschlossen. Ich erkläre mich mit der Speicherung meiner Daten für die Auswertung und Gewinner-Ermittlung einverstanden. Eine Weitergabe an Dritte ist ausgeschlossen. Die Teilnahmemöglichkeit am Gewinnspiel wird nicht von der nachfolgenden Erklärung zur Verwendung meiner persönlichen Daten abhängig gemacht.

- Ich bin damit einverstanden, per Post vom Tourismusverband MV Informationen zum Urlaub in Mecklenburg-Vorpommern zu erhalten.  
 Ich bin damit einverstanden, dass meine E-Mail-Adresse in Ihren Verteiler für Urlaubsinformationen aus Mecklenburg-Vorpommern aufgenommen wird.

Datum: \_\_\_\_\_ Unterschrift: \_\_\_\_\_

Die Einwilligung zur Verwendung meiner Daten kann ich jederzeit durch schriftliche, telefonische oder elektronische Mitteilung an den Tourismusverband MV widerrufen. Tourismusverband Mecklenburg-Vorpommern e.V., Platz der Freundschaft 1, 18059 Rostock, Tel.-Nr.: (0381) 40 30 50 0, Fax: -555, E-Mail: info@auf-nach-mv.de



# Für Oma mit den Enkeln wird die Reise billiger

## Neue Regelungen für das Mecklenburg-Vorpommern-Ticket

**Ob Kurzurlaub mit den preiswerten Winterangeboten in Mecklenburg-Vorpommern oder Silvesterparty mal in einer anderen Stadt, ob zum barocken Weihnachtsmarkt in Ludwigslust oder zum größten Weihnachtsmarkt Norddeutschlands nach Rostock – eine gute Bahnverbindung (Hanse-Express RE 1) und ein günstiges Ticket sind schon „die halbe Miete“.**

### Das Mecklenburg-Vorpommern-Ticket als Pilotobjekt

Beim Mecklenburg-Vorpommern-Ticket, das ja auch ab Hamburg für das ganze große Bundesland im Osten gilt, ändert sich die Verfahrensweise. „Mit diesem Pilotprojekt wollen wir testen, wie die Reisenden das Angebot annehmen, dass das Länderticket für ein bis zwei erwachsene Personen billiger und für vier bis fünf teurer wird“, so Marion Großer von DB Regio Nordost.

Ab 12. Dezember 2010 (europäischer Fahrplanwechsel) gilt dann: Fährt eine (erwachsene) Person mit dem Mecklenburg-Vorpommern-Ticket, kostet es am Automaten und im Internet für die 2. Klasse 20 Euro, für zwei Personen 23 Euro, für drei Personen 26 Euro, für vier Personen 29 Euro für fünf Personen 32 Euro. Im personenbedienten Schalterverkauf ist es jeweils 2 Euro teurer. Das Mecklenburg-Vorpommern-Ticket Single wird es dann nicht mehr geben.

Doch nach wie vor gilt für das Mecklenburg-Vorpommern-Ticket: Beliebige eigene Kinder oder Enkelkinder unter 15 Jahren fahren in Begleitung von Mutter oder Vater, Oma oder Opa einen Tag lang kreuz und quer durch Mecklenburg-Vorpommern, bis Bad Wilsnack im Land Brandenburg, in Hamburg einschließlich Großraum Hamburg gemäß Tarif HVV und nach Szczecin (einschließlich Stadtverkehr Szczecin).

Das heißt: Wenn nur Mama oder nur Opa und die Kinder bzw. Enkel unterwegs sind, zahlen alle zusammen für das

Ticket (Automat/Internet) nur 20 Euro!

Sie fahren mit dem Regional-Express (RE), der Regionalbahn (RB), und der S-Bahn in der 2. Wagenklasse.

Das Ticket gilt Montag bis Freitag ab 9 Uhr bis 3 Uhr des Folgetages und Samstag und Sonntag sowie an Wochenfeiertagen ab 0 Uhr bis 3 Uhr des Folgetages. Wenn Ihre Tour diese Zeiten überschneidet, lösen Sie einfach einen Zusatzfahrtschein. Umtausch und Erstattung nicht benutzter Tickets sowie Platzreservierung sind ausgeschlossen. Wenn die Züge nicht zu voll sind, können Sie Ihr Fahrrad mitnehmen. Dazu benötigen



Mit dem Länderticket bis nach Stettin

Sie zusätzlich eine Fahrkarte des Nahverkehrs für 4,50 Euro pro Rad und Tag. Die Fahrradkarten gelten den ganzen Tag für beliebige Fahrten.

Anstelle eines Erwachsenen kann auch ein Hund mitgenommen werden.

### Auch wieder im Angebot: Das Quer-durchs-Land-Ticket

Das Quer-durchs-Land-Ticket ist mit veränderten Preisen zurückgekehrt. Es kostet ab 12. Dezember 2010 am Automaten oder im Internet 42 Euro für Einzelpersonen, für zwei Reisende 48 Euro, für drei 54 Euro, für vier 60 Euro

und für fünf 66 Euro. Die Tickets gelten von Montag bis Freitag einen Tag lang für beliebig viele Fahrten von 9 Uhr bis 3 Uhr des Folgetags in der 2. Klasse in allen Nahverkehrszügen und S-Bahnen der Deutschen Bahn – deutschlandweit. Reisende können das Ticket über alle DB-Verkaufskanäle erwerben.

### Das Schöne-Wochenende-Ticket gilt manchmal auch als Tram-Ticket

Einzelreisende, Gruppen bis zu fünf Personen oder Eltern- und Großeltern (max. 2 Erwachsene) mit Kindern bis 15 Jahre können damit in allen Nahverkehrszügen der DB AG (S-Bahn, RB, IRE, RE), in vielen Verkehrsverbänden und Nichtbundeseigenen Eisenbahnen gemäß der dortigen Regelung in der 2. Klasse reisen.

Für 37 Euro (39 Euro ab 12. Dezember 2010) am Automaten oder für 39 Euro (41 Euro ab 12. Dezember 2010) im DB Reisezentrum ist man einen ganzen Tag lang mobil. Das Schöne-Wochenende-Ticket gilt samstags oder sonntags von 0 bis 3 Uhr des Folgetages für beliebig viele Fahrten. Rückgabe, Umtausch und Erstattung nicht benutzter Tickets sowie 1.-Klasse-Fahrten und Platzreservierungen sind nicht möglich. Die Fahrradkarte des Nahverkehrs kostet 4,50 Euro je Fahrrad und gilt in Verbindung mit dem Schöne-Wochenende-Ticket den ganzen Tag für beliebig viele Fahrten. In einigen Regionen ist die Fahrradmitnahme kostenfrei.

Das Schöne-Wochenende-Ticket gilt auf einigen Linienabschnitten sogar nach Polen hinein: zum Beispiel bis Swinoujscie Centrum (Linie der UBB) oder nach Szczecin (Stettin), hier auch in Bussen und Straßenbahnen.



Mehr zu weiteren günstigen Tickets der Deutschen Bahn unter [www.bahn.de](http://www.bahn.de)

## AUF NACH MV

### Weihnachtskuscheln am Kamin

#### Ostseehotel „Klützer Winkel“

Kalkhorster Straße 5  
23948 Hohen Schönberg  
☎ (03 88 27) 887 0,  
Fax: 887 77  
[www.bibendi.de](http://www.bibendi.de)  
[ostseehotel@bibendi.de](mailto:ostseehotel@bibendi.de)



Genießen Sie bei uns besinnliche Augenblicke!

**Leistungen:** 3 ÜN im gemütlichen DZ inkl. reichhaltigem Frühstücksbuffet, am Heiligabend Weihnachtslesung inkl. 1 Feuerzangenbowle und Abendmenü, 3-Gang-Menü am Abend des 1. und 2. Weihnachtsfeiertages, 1 Hot Chocolate Rückenmassage, Sauna- und Schwimmbadnutzung, bei Anreise ein „Bunter Teller“ auf dem Zimmer. Buchbar vom 24. bis 27.12.2010 auf Anfrage und nach Verfügbarkeit.

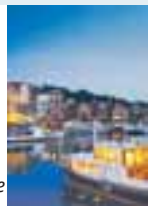
**pro Person im DZ ab 260 €**

### Winter an der Seenplatte

#### Best Western Premier

#### Marina Wolfsbruch

Wolfsbruch 3  
16831 Rheinsberg OT Kleinzerlang  
☎ (03 39 21) 87, Fax: 888 45  
[www.marina-wolfsbruch.de](http://www.marina-wolfsbruch.de)  
[info@marina-wolfsbruch.bestwestern.de](mailto:info@marina-wolfsbruch.bestwestern.de)



Im schönsten Teil der Mecklenburgischen Seenplatte, unweit des malerischen Rheinsberg, verbindet die Ferienanlage mediterranes Flair und nordisches Ambiente. Es erwartet Sie eine Kombination aus Hotel- und Ferienanlage, ein eigener Yachthafen, eine Erlebnis-Wasserwelt mit Wellnessbereich, Kinderbetreuung und unberührte Natur. Willkommen an Bord.

**Leistungen:** 2 ÜN im Kajütenzimmer inkl. Skipper-Fit-Frühstücksbuffet, 2x Dinnerbuffet, Begrüßungs-geschenk, Schwimmbad und Sauna.

**pro Person im DZ 99 €**  
(Einzelzimmer-Zuschlag 56 €)



[usedom.de](http://usedom.de)

Usedom Tourismus GmbH

Buchungszentrale: 01805 583783

(14 Ct./Min. aus dem dt. Festnetz, mobil max. 42 Ct./Min.)

Infotel. & Prospekte: 038378 477110  
Mehr als 9.000 Urlaubsquartiere, Flug-tickets und -pauschalen online buchbar.

# Mit dem Abo Zeit und Geld sparen

Viele Pendler zwischen Hamburg und Schwerin nutzen den Hanse-Express und das preisgünstige Abonnement

**Viele Nutzer des RE 1 („Hanse-Express“), der schnellen Regionalverbindung zwischen Hamburg und Rostock über Schwerin, sind Stammkunden der Bahn. Besonders gefragt ist die Strecke zwischen Hamburg und Schwerin, denn hier ist der Arbeitsmarkt stark „länderübergreifend“. Nicht jeder kann oder will gleich umziehen, wenn er für eine gewisse Zeit in der jeweils anderen Stadt arbeitet. Da sind mit dem Zug statt dem Auto und dem richtigen Ticket schnell ein paar Hundert Euro im Jahr gespart. Fast alle Vielfahrer kennen den finanziellen Nutzen einer Jahreskarte, doch so mancher kann die hohe Summe bei einer Einmalzahlung nicht so ohne weiteres hinblättern. Ein Abo kann da schon ein bisschen Entlastung bringen. Dazu die wichtigsten Fragen und Antworten.**

## Für wen lohnt sich eine Abo-Zeitkarte?

Für jeden, der regelmäßig oder oft mit den öffentlichen Verkehrsmitteln unterwegs ist und dabei preisbewusst und ökologisch denkt. Hier ein Beispiel für die finanziellen Vorteile des Abos für die Strecke Hamburg-Schwerin: Wer jeden Monat eine Monatskarte am Schalter kauft, zahlt 247,90 Euro. Abonniert man sie, zahlt man für 12 Monate 202,80 Euro monatlich nach heutigem Tarifstand, ab 12.12. dann 206,70 Euro. Als Monatskarte am Schalter kostet das Ticket dann 252,60 Euro.

## Welche Tickets kann man abonnieren?

Im Abo-Center kann man Zeitkarten – persönliche und übertragbare – und auch Jahreskarten mit Einmalzahlung bestellen. Ein Abo spart Geld und Zeit. Wenn man einmal den Antrag ausgefüllt und abgeschickt hat, muss man sich um nichts mehr kümmern. Der Preis für das Ticket wird vom Konto abgebucht, die Abokarte bekommt man per Post zugesandt. Und wenn der Kunde nicht kündigt, passiert im folgenden Jahr dasselbe. Die Aus-

nahme bildet die Schülermonatskarte im Abo – hier muss der Berechtigungsnachweis für eine Verlängerung vorliegen.

## Wer kann Abonnent werden?

Die übertragbare Monatskarte und die persönliche Monatskarte kann jedermann abonnieren. Etwas anders ist das mit der Schülermonatskarte im Abo. Hier wird zusätzlich zum Abo-Bestellschein noch eine Schülerberechtigungskarte benötigt, welche von der Schule oder Ausbildungsbetrieb ausgefüllt werden muss.

Übrigens: Wer eine persönliche und übertragbare Jahreskarte oder ein Abo besitzt, darf in Mecklenburg-Vorpommern ein Fahrrad kostenlos im Zug mitnehmen. Das gilt auch für Schüler. Für Monatskarten gilt diese Regelung nicht.

## Bekommt man den Antrag nur im Abo-Center?

Nicht nur, man kann ihn sich auch in jedem DB Reisezentrum und jedem Reisebüro mit DB-Lizenz holen oder ihn dort gleich ausfüllen. Hier wird dann auch beraten, wer Fragen hat. Auch im Internet unter [www.bahn.de/abo](http://www.bahn.de/abo) können Sie Ihr Abo online direkt bestellen.

## Im Hanse-Express können Stammkunden ja sogar einen Stammpplatz kostenlos abonnieren. Geht das auch gleich mit dem Abo-Antrag?

Leider nein. Unter der Rufnummer ☎ (03 85) 750 33 20 kann jedoch die Reservierung vorgenommen werden.

## Wo bekommt man zusätzliche Informationen?

Entweder direkt im Abo-Center oder in den DB-Reisezentren. Kontakt: DB Vertrieb GmbH Abo-Center Stuttgart Wolframstr. 20, 70191 Stuttgart ☎ (0 18 05) 011 066\*

\* (14 ct/Min. aus dem Festnetz, Tarife bei Mobilfunk ma. 42ct/Min.)  
Mo-Fr 8-18 Uhr  
[db.abocenter.stuttgart@deutschebahn.com](mailto:db.abocenter.stuttgart@deutschebahn.com)  
[www.bahn.de](http://www.bahn.de)

Wer bis zum 31. Januar 2011 ein Abonnement für die Hanse-Express-Linie (RE 1) abschließt, erhält nach Abschluss des Aktionszeitraumes noch ein Mecklenburg-Vorpommern-Ticket oben drauf. Das Ticket wird Ihnen dann im Februar 2011 per Post zugesandt.

*Von Hamburg nach Rostock mit dem Hanse-Express*



FOTO: DAVID ULRICH

## Abo-Vorteile auf einen Blick:

Mit den Zeitkarten-Abonnements der Bahn fahren Sie 12 Monate lang auf der gewählten Strecke mit beliebig vielen Hin- und Rückfahrten und zahlen nur für 10 Monate! So sparen Sie gegenüber dem Einzelkauf bis zu 17% der Fahrtkosten.

Wenn Sie sich für eine einmalige Zahlung und damit die DB Jahreskarte im Abo entscheiden, zahlen Sie sogar nur für 9½ Monate! Dabei gehen Sie kein Risiko ein: Wenn Sie vor Ablauf des Jahresabonnements aus persönlichen Gründen kündigen müssen, wird lediglich der Preis für die gefahrenen Monate berechnet zusätzlich die Differenz zwischen der DB Monatskarte im Abo und dem Kaufpreis einzelner Monatskarten.

Der Abo-Preis wird in 12 monatlichen Raten von Ihrem gewünschten Konto abgebucht – bei der DB Jahreskarte im Abo in einem Betrag. Sie erhalten zur persönlichen DB Monatskarte im Abo oder persönlichen DB Jahreskarte im Abo eine kostenlose BahnCard 25 so-

wie bahn.bonus-Punkte in Höhe des Preises Ihres Abonnements.

Ihr Abonnement bekommen Sie ganz bequem nach Hause geschickt.

An Samstagen wird Ihr Abo zur Gruppenfahrkarte, denn dann können Sie bis zu vier Personen kostenlos mitnehmen.

Der Preis für eine Monatskarte im Abo auf der Strecke Hamburg-Schwerin (2. Klasse, Nahverkehr) beträgt 202,80 Euro (Tarifstand November 2010). Im Vergleich: Für die 111 km lange Strecke zahlt ein Autofahrer 932,80 € im Monat (Variable Kosten berechnet für Mittelklasse, Vielfahrer: Ø 30.000 km/Jahr, mit 21 CENT je km – einfache Strecke, Quelle: ADAC)

# Knisternde Winterprozente in Brandenburg

„Winterlich Marke Brandenburg“ bietet Winterspecials und Winterliche Arrangements ab 59,- Euro

Seit dem 1. November können Besucher die Winterschönheit Brandenburgs kennenlernen und dabei kräftig sparen. 59 Euro kostet die Übernachtung für zwei Personen im Doppelzimmer inklusive Frühstück. Noch mehr Komfort wird für 79 Euro geboten: Nächtigen im Schloss, Verwöhnprogramm im SPA-Bereich oder Balkonblick über den verschneiten Spreewald. Von Rühstädt bis Rheinsberg, von Steinhöfel bis Senftenberg gibt es darüber hinaus auch 67 Winterliche Arrangements, die ganzheitlich verwöhnen.



Die Winterspecials und Arrangements von 110 Anbietern sind unter [www.winterliches-brandenburg.de](http://www.winterliches-brandenburg.de) sowie beim Informations- und Buchungsservice der TMB unter ☎ (0331) 200 47 47 buchbar. Die Broschüre kann dort auch kostenfrei bestellt werden. Sie ist ebenfalls unter [www.reiseland-brandenburg.de](http://www.reiseland-brandenburg.de) und [service@reiseland-brandenburg.de](mailto:service@reiseland-brandenburg.de) verfügbar.

Unter [www.winterliches-brandenburg.de](http://www.winterliches-brandenburg.de) werden Urlaubssparer außerdem bei ausgewählten Ferienwohnungen und -häusern sowie 2-Sterne Hotels zu einem Sonderpreis von 59 Euro pro Doppelzimmer inklusive Halbpension fündig. Diese besonders günstigen Preise gelten bis 23. Dezember 2010 sowie vom 3. Ja-

nuar bis 1. April 2011.

Eine Brandenburgkarte mit Lagekennzeichnung der Anbieter sowie Service-Informationen zu Qualitätssiegeln und Zertifizierungen erleichtern die Wahl des passenden Angebotes. Neben exklusiven Angeboten enthält die Broschüre eine Übersicht ausgewählter Weihnachtsmärkte in Städten

mit Historischen Stadtkern. Optimale Voraussetzungen für einen Punsch in Potsdam, Lebkuchen in Lübbenau und Eiszapfen in Eberswalde. Zum Wohlfühlprogramm gehört natürlich auch die Einkehr in Brandenburgische Restaurants.

Die Broschüre „Winterlich Marke Brandenburg“ der TMB

Mit diesen Angeboten kräftig sparen

Tourismus-Marketing Brandenburg GmbH kann in der 13. Auflage auf eine lange Erfolgsgeschichte zurückblicken. Erstmals in diesem Jahr ist NOVASOL Partner der TMB. Unter anderem werden Angebote wie das Novasol Feriendorf Tropical Islands und der Ferienpark Scharmützelsee vermittelt.

# Tropische Vergnügen vertreiben Herbsttristess

Das Land Brandenburg lockt mit wärmeren Gefilden unweit Hamburgs

Blätterregen, Morgennebel, kühle Feuchte – Alltag im deutschen Herbst. Wer der Tristess entfliehen möchte, der zieht in wärmere Gefilde unweit von Hamburg im Land Brandenburg.

Zwölf Thermen in Brandenburg verbreiten auch an trüben Tagen wohlige Wärme. Und weil das Schleswig-Holstein-Ticket reicht, um mit fünf Personen und zwei Regionalzügen (umsteigen in Schwerin) bis Bad Wilsnack zu kommen, bleiben wir erst einmal hier und genießen die Kur- und Gradiertherme kaum zehn Minuten vom Bahnhof entfernt. Bereits Anfang des 20. Jahrhunderts entwickelte sich Bad Wilsnack durch seine außergewöhnlich reine und sauerstoffreiche Luft und die Entdeckung der eisenoxidhaltigen Moorerde von einem Luftkurort zu einem Eisenmoorbad. Die moderne Thermenland-

Badespaß gegen Herbst-Tristess



FOTO: THERME

schaft bekam inzwischen einen andalusischen Anstrich. Über 200 Tonnen Marmor und ca. 15 Tonnen Edel- und Halbedelsteine wurden für die Ausstattung verwendet. Das lichtdurchlässige Textildach ermöglicht auch im Winter eine gesunde Bräune und schafft gleichzeitig ideale Lichtverhältnisse für die Pflanzenwelt. In vier verschiedenen Becken bei Wassertemperaturen von 34 bis 36 °C und einem Solegehalt von 1,5% bis 5% oder im 12% Soleaußenbecken schwebt der Besucher fast wie im Toten

Meer. Das Gradierwerk vor der Tür versprüht über speziellem Edelreisig feinsten Thermalsole-Wasserdampf, die enthaltenen Mineralstoffe werden freigesetzt und können von der Haut oder der Lunge aufgenommen werden.

**Kristall Kur- und Gradiertherme Bad Wilsnack**

☎ (03 87 91) 80 88 0  
[www.kristalltherme-bad-wilsnack.de](http://www.kristalltherme-bad-wilsnack.de)

Die exotische Tropenwelt im „Tropical Islands“ – eine Stunde vom Berliner Hauptbahnhof entfernt – sperrt trübe Herbsttage einfach aus. Abenteuer, Genießer und Entdecker können dort eine faszinierende Tropenlandschaft bestaunen, am Strand der Südsee relaxen oder den höchsten Wasserrutschen-Turm Deutschlands erklimmen. In der Regenwald-Sauna-Landschaft wird kalten Füßen der Kampf angesagt!

**Tropical Islands**

15910 Krausnick  
☎ (03 54 77) 60 50 50  
[www.tropical-islands.de](http://www.tropical-islands.de)

Tropisch warm ist es auch in der Biosphäre Potsdam. Neben prächtigen Pflanzen gibt es einen Wasserfall, zwei Seen und eine mannigfaltige Tierwelt zu entdecken. Frei fliegende Vögel, Terrarien mit Insekten und Reptilien, Vogel- und Schmetterlingsvolieren und eine faszinierende Unterwasserwelt mit farbenfrohen Fischen verschleichen den herbstlichen Grauschleier. Ein besonderes Highlight sind tropische Nächte. Die Gäste können sich an diesen Abenden von den Klängen, Düften und Farben des exotischen Urwaldes bezaubern lassen und Live-Musik sowie besondere Shows genießen.

**Biosphäre Potsdam**

(0331) 55 07 40  
[www.biosphaere-potsdam.de](http://www.biosphaere-potsdam.de)

## VERANSTALTUNGSTIPPS IN MV

November 2010 bis Februar 2011

Ausführliche Informationen und weitere Veranstaltungstipps im Internet unter [www.auf-nach-mv.de/events](http://www.auf-nach-mv.de/events)

- bis 19.12.2010** **20. Kunstbörse – Das etwa andere Geschenk**  
Verkaufsausstellung mit Kunst im Schloss Wiligrad
- bis 31.12.2010** **Von der Schwedenzeit zum Kaiserbad**  
Sonderausstellung, Greifswald  
Ausstellung über Pommern von 1600 bis 1900
- bis 02.01.2011** **Archäologische Schätze aus der Region um Stralsund und Greifswald**, Stralsund  
Sonderausstellung im Kulturhistorischen Museum
- bis 09.01.2011** **Eine Künstlerfamilie – Ausstellung im Kunstkaten**, Ostseebad Ahrenshoop  
Bilder und Grafiken von Waldemar und Louise Rösler
- bis 09.01.2011** **Darüber hinaus – Ausstellung im Schloss Güstrow**  
Zeitgenössische Bildhauerei von Helga Weihs
- 27.11.2010-20.03.2011** **Portfolio Berlin 1**, Rostock  
Berliner Künstler zeigen zeitgenössische Kunst in der Kunsthalle Rostock
- 05.12.2010** **Weihnachtszauber im Ozeaneum**, Stralsund  
Führungen für die ganze Familie,  
Thema „Die Ostsee im Wandel der Jahreszeiten“
- 05.12.2010** **Die Weihnachtsgans Auguste**, Waren (Müritze)  
Puppenspiel nach Friedrich Wolf im Müritzeum
- 09.12.2010** **4. Philharmonisches Konzert**, Neubrandenburg  
Neubrandenburger Philharmonie spielt Tschaikowski, Haydn und Strawinski
- 10.12.2010-06.03.2011** **Teure Köpfe – Lisiewsky**, Schwerin  
Ausstellung über den Porträtmaler im Staatlichen Museum Schwerin
- 11.-12.12.2010** **J.S. Bach – Weihnachtsoratorium**, Rostock  
Konzert des Universitätschores und -orchesters in der Unikirche Rostock
- 11.-12.12.2010** **15. Kunstmarkt**, Wismar  
Markt mit vielfältigem Angebot
- 19.12.2010** **Familiensonntag im Deutschen Meeresmuseum**, Stralsund  
Schnitzeljagd, Besuch vom Weihnachtsmann
- 26.12.2010-20.02.2011** **ZooErlebnis im Winterwald im Zoo Rostock**  
jeden Sonntag: Blick hinter die Kulissen, Basteleien, Märchenstunde
- 27.12.2010-02.01.2011** **Zauberhafte Winterwelt am Meer**, Insel Usedom  
Wintermarkt der drei Kaiserbäder  
Ahlbeck, Heringsdorf und Bansin
- 30.12.2010-31.12.2010** **StrandkorbSilvester – Feiern wie die Wikinger**, Ostseebad Göhren  
Lagerfeuerromantik am Strandkorb, mittelalterlicher Markt
- 30.12.2010-01.01.2011** **Silvestermarkt**, Ostseebad Karlshagen  
Kunsth Handwerk, Live-Musik und Kulinarisches
- 30.12.2010** **Jahresausklang**, Ostseebad Ahrenshoop  
Open Air-Bläserkonzert
- 31.12.2010** **Silvesterparty mit Höhenfeuerwerk**, Ostseebad Dierhagen  
Lagerfeuer, kulinarische Gaumenfreuden und Musik
- 01.01.2011** **Leuchtturm in Flammen**, Rostock-Warnemünde  
Romantische Show mit Licht, Laser, Feuerwerk und Live-Performance
- 08.01.2011** **Neujahrskonzert**, Bad Doberan  
Neujahrskonzert im Festsaal am Kamp
- 19.01.2011** **Klavierabend mit Werken von Mozart, Beethoven und Brahms**, Rostock  
Abend mit Studierenden der Hochschule für Musik und Theater
- 05.02.2011** **Die große Galanacht der Operette**, Neubrandenburg  
Beliebte Operettenmelodien mit Orchester, Solisten und Ballett

## Tourismusverband MV verkürzt Kindern die Adventszeit

Täglich ein Türchen öffnen und einen Familienurlaub gewinnen

Mit einem kunterbunten Adventskalender verkürzt der Tourismusverband Mecklenburg-Vorpommern Familien mit Kindern die Vorweihnachtszeit. Auf der Webseite [www.spielstrand.de](http://www.spielstrand.de) des Landesverbandes können sie vom 1. Dezember bis Heiligabend jeden Tag ein virtuelles Türchen öffnen. Die 24 Türchen sind mit unterschiedlichen Inhalten bestückt, die von den beiden Familienbotschaftern Maria und Viktor vorgestellt werden. Darunter sind beispielsweise Vorlagen für Winterbasteleien, eine weihnachtliche Gute-Nacht-Geschichte oder Rezepte, die Kindern und Eltern den Advent versüßen. Hinter einigen Türen verbirgt sich ein Rätsel mit kniffligen Fragen zum Urlaubsland. Darüber hinaus sammeln



kleine Entdecker jeden Tag einen Buchstaben. Alle zusammen ergeben am 24. Dezember ein Lösungswort, mit dem sie an der Verlosung des Hauptgewinns – eine Woche Familienurlaub in den Rügener Ferienhäusern am Hochufer – teilnehmen können. In dem Ferienhotel im Ostseebad Göhren erwarten den Gewinner und seine Familie unter anderem ein ca. 55 Quadratmeter großes Appartement, einen Besuch im Freizeitbad „Inselparadies“ und eine Fahrt mit dem „Rasenden Roland“.



[www.spielstrand.de](http://www.spielstrand.de)  
[www.ruegener-ferienhaeuser.de](http://www.ruegener-ferienhaeuser.de)

## Max Schmelings Arbeitszimmer ab jetzt in Strasburg

Dauerausstellung zum Leben des Boxweltmeisters hat eröffnet

Das Heimatmuseum der Stadt Strasburg hat Max Schmelings Arbeitszimmer von Hamburg in den kleinen Ort im vorpommerschen Uecker-Randow-Kreis geholt. 1905 wurde er hier in dem uckermärkischen Dorf Klein-Luckow geboren. Anlässlich des Aufbaus des Arbeitszimmers wurde in dem Heimatmuseum die Dauerausstellung zum „Leben und Wirken Max Schmelings“ eröffnet.

Neben Schmelings Schreibtisch können Besucher künftig unter anderem Bücher, Schreibutensilien und Zeitschriften, die an das Leben des Sportlers und Unternehmers erinnern, besichtigen. Als einziger deutscher Profiboxweltmeister aller Klassen gehörte er zu den bekanntesten und erfolgreichsten deutschen Sportlern. Nach 1990 besuchte Schmeling mehrfach seine uckermärkische Heimat, wo



FOTO: RICHARD STICKEL

die 1991 von ihm ins Leben gerufene Stiftung hilfsbedürftige und karitative Organisationen unterstützt.

*Boxhandschuh von Max Schmeling im Heimatmuseum Strasburg*



[www.strasburg.de](http://www.strasburg.de)  
[www.max-schmeling-stiftung.de](http://www.max-schmeling-stiftung.de)

**Heimatmuseum Strasburg**  
Pfarrstraße 22a  
17335 Strasburg  
☎ (03 97 53) 20 046  
Di-Fr 10-12 und 14-16 Uhr,  
So 15-17 Uhr

# Ein ganz persönliche Empfehlung für Familien und Radfreunde

Ab Ende November gibt es im Regio-Punkt neue Reisekataloge von Mecklenburg-Vorpommern

„Usedom liegt zwar nicht gleich um die Ecke von Hamburg aus gesehen, aber aus eigener Erfahrung kann ich die Insel als Urlaubsziel sehr empfehlen. Vor allem für Familien mit Kindern, denn im Unterschied zu unseren Nordseestränden gibt es hier weder spürbar Ebbe und Flut, noch eine starke Brandung. Und der Strand geht ziemlich flach ins Meer über.

Auch werden vor allem in den Ferien, aber auch in der Vor- und Nachsaison Kindern viele Erlebnisse geboten, wenn das Wetter mal nicht so strandtauglich ist – vom Exploratorium in Peenemünde bis zum kopfstehenden Haus in Trassenheide.“

Diesen Tipp gibt Kundenberater Bernd Hachmann vom Regio-Punkt im Hamburger Bahnhof gern immer einmal wieder, wenn ein Kunde noch

gar keine Vorstellung hat von den Reisezielen in Mecklenburg-Vorpommern und einfach ein Tipp braucht. Und er ergänzt bei Gästen, die auch im Urlaub aktiv sein möchten: „Fahrradfahren macht auf Usedom auch Spaß. Man kommt hier auf relativ kurzen und gut ausgebauten Strecken zum Peenestrom, zum Stettiner Haff, zum Achterwasser durch Wälder und Felder oder zu mehreren Binnenseen.“ Ab Ende November wird es neue, kostenlose Reisekataloge für Mecklenburg-Vorpommern im Regio-Punkt geben. Dann ist für alle, die schon mal den Urlaub 2011 planen wollen, sicher auch Usedom dabei.

Wer noch vor Weihnachten reinschnuppern möchte in zwei festlich geschmückte Städte des Nachbarlandes, der geht mit auf RegioTOUR – **siehe Seite 16!**



Bernd Hachmann ist Kundenberater im Regio-Punkt Hamburg und kann manchen nützlichen Tipp für Reisen nach Mecklenburg-Vorpommern geben.

FOTO: DAVID ULRICH



**Regio-Punkt  
Mecklenburg-Vorpommern:**  
Im DB Reisezentrum  
Hamburg Hauptbahnhof

☎ (040) 39 18 23 05

Öffnungszeiten:  
Mo-Fr 8-19 Uhr,  
Sa, So 8-15 Uhr

**Hier gibt es alles  
aus einer Hand:**

- die Information zu touristischen Angeboten in Mecklenburg-Vorpommern,
- hier kann man RegioTOUR-Angebote buchen oder Gruppenpauschalreisen kaufen
- und die Bahnfahrkarte natürlich gleich dazu.

## Genussland Mecklenburg-Vorpommern

Die Initiative „ländlichfein“ macht regionale Gastronomie sichtbar

„Mit der Initiative „ländlichfein“ möchten etwa 20 Produzenten, Gastronomen, Köche und Dienstleister aus Mecklenburg-Vorpommern die regionale Gastronomie sichtbar machen, eine nachhaltige Esskultur etablieren und die regionalen Erzeuger hochwertiger Lebensmittel fördern. Dabei soll Mecklenburg-Vorpommern das Gesicht eines Genusslandes bekommen.“

Die Mitglieder der Initiative bieten regionale Produkte in Bioqualität an oder verarbeiten sie. In allen „ländlichfein“-Restaurants findet der Gast eine eigene Speisekarte deren Gerichte in den Hauptkomponenten folgenden Kriterien aufweisen: hochwertige Qualitäts-Lebensmittel aus ökologischer Erzeugung, Produkte aus Mecklenburg-Vorpommern und Fisch aus regionalem, nachhaltigem Wildfang sowie Wild aus regionaler Jagd. Der Gast kann sich sicher sein, dass bei der Zubereitung der

Gerichte keine industriellen Fertigprodukte verwendet werden. Unter den Beteiligten finden sich unter anderem das Hotel „meerSinn“ in Binz, das Gut Gremmelin, der Gemüsehof Bastorf, Biofrisch Nordost in Teschendorf und der Rostocker Fischmarkt.



**landaktiv e.V.**  
Lindenstraße 26c  
18347 Ostseebad Dierhagen

☎ (03 82 26) 53 531,  
info@laendlichfein.de,  
www.laendlichfein.de

*Frischer Fisch  
aus der Region  
auf dem  
Rostocker  
Fischmarkt*



FOTO: DPA

## Zur Sanddornenernte nach Rügen

Vitaminbomben zum Selbstpflücken

Der Verein „inselreich rügen“ bietet pünktlich zur Sanddornenernte ein passendes Arrangement an. Auf dem Rügenhof Putgarten können Sie an der Sanddornenernte und bei der anschließenden Verarbeitung zu Saft, Likör und anderen Köstlichkeiten teilnehmen. Das Angebot gilt noch bis zum 10. Dezember 2010. Gäste können auf der Sanddornplantage auch spontan der Ernte beiwohnen. Gemeinsam mit den Arbeitern wird der Sanddorn geschnitten, geputzt und zum Pressen vorbereitet.

Die Beeren sind wahre Vitaminbomben und enthalten mehr Vitamin C als Zitrusfrüchte. Der hohe Gehalt an Vitamin B12 macht den Sanddorn für Vegetarier interessant, da dieses lebensnotwendige Vitamin sonst vorwiegend nur in Fleisch vorkommt. In ihrem Fruchtfleisch und den Kernen enthalten die Sanddornbeeren ein besonders heil-



*Vitaminbombe  
Sanddorn*

FOTO: GRUNDNER/TW

kräftiges Öl. Selbst auf der Haut entfaltet die starke Frucht geballte Heilkraft, denn sie wirkt entzündungshemmend und fördert die Wundheilung. Mittlerweile gibt es den Sanddorn als schmackhaftes Mitbringsel unter anderem als Bonbon, Saft, Likör, Tee und Konfitüre sowie als pflegende Kosmetik.



www.insel-reich-ruegen.de  
www.ruegen.de  
www.kap-arkona.de



## Auf Stippvisite im Nachbarland

### Süße Düfte, Weihnachtliches und Vergnügen

Neue  
RegioTOUR!

**Am Samstag, 04.12.2010,  
von Hamburg nach Rostock**

Vorweihnachtlicher Lichterglanz an Warnow und Ostsee verwandelt die historische Rostocker Innenstadt in den größten Weihnachtsmarkt Norddeutschlands. Nach bequemer Fahrt im Nahverkehrszug erleben Sie bei einem geführten Rundgang durch das Zentrum Zeugnisse aus acht Jahrhunderten Stadtgeschichte. Nach einem regionaltypischen Mittagessen und einem Glühwein in der „Kogge“, Rostocks ältester maritimer Gaststätte, geht es auf den Weihnachtsmarkt mit Verkaufsständen von rund 300 Schaustellern und Markthändlern. Hier das ehrwürdige Rathaus und davor das 34 Meter hohe Riesenrad, dort St. Marien, das mächtigste Kirchenbauwerk Mecklenburgs, das Sie während des Stadtrundgangs besichtigen. Uralte Handwerkskunst wird demonstriert. Mit der Straßenbahn geht es zum Bahnhof und von dort mit dem Zug nach Hause.

**Mindestteilnehmerzahl: 20 Personen**



45 € p.P.

Buchungsschluss:  
27.11..2010

#### Leistungen:

- Fahrt im Hanse-Express (2. Klasse)
- Stadtführung
- Besichtigung der St. Marien-Kirche
- Mittagessen zur Auswahl:
  - gebratenes Dorschfilet auf Bärlauchrahmsoße, Salzkartoffeln
  - Wildgulasch und Rotkohl mit leichtem Zimtaroma, Kartoffelklöße
- Glühwein
- Besuch des Weihnachtsmarktes
- Straßenbahnfahrt zum Bahnhof

**Abfahrt: Hamburg Hbf ab 08:27 Uhr**

**Ankunft: Hamburg Hbf an 19:32 Uhr**

### Märchenschloss und Mäkelborger Weihnachtsmarkt

Neue  
RegioTOUR!

**Am Samstag, 11.12.2010,  
von Hamburg nach Schwerin**

Einzigartiges Wahrzeichen der Landeshauptstadt Mecklenburg-Vorpommerns ist das „Schweriner Märchenschloss“ mit seinen goldglänzenden Türmen. Sieben verschiedene Baustile prägen seine abwechslungsreichen Fassaden. Nach Ihrer Ankunft erleben Sie eine Führung zu den schönsten Orten der Schweriner Innenstadt, u.a. zu Schloss, Theater, Markt mit Dom und Schlachtermarkt.

Im Märchenschloss können Sie anschließend die Wohnung und die Repräsentationsräume des Großherzogs sowie den prunkvoll gestalteten Thronsaal bewundern. Dann sind Sie zu einem weihnachtlichen Mittagessen im Restaurant Wallenstein eingeladen. Der „Schweriner Weihnachtsmarkt“ rund um den imposanten Backsteindom und die historischen Plätze stimmen auf das nahe Weihnachtsfest ein. Im Cafe Prag genießen Sie noch Kaffee und Torte, ehe es mit der Bahn zurück geht.

**Mindestteilnehmerzahl: 20 Personen**



49 € p.P.

Buchungsschluss:  
04.12.2010

#### Leistungen:

- Fahrt im Hanse-Express (2. Klasse)
- Stadtführung zum Schloss
- Eintritt und Führung im Schloss
- Mittagessen zur Auswahl:
  - Mecklenburger Schweinebraten, dazu Apfelrotkohl und Salzkartoffeln
  - Gebratene Lachsschnitte mit Tomaten-Zucchini Gemüse und Salzkartoffeln
  - Putenrahmgeschneitzeltes mit Champignons und Reisrand
- Besuch des Weihnachtsmarktes
- Kaffee & Kuchen

**Abfahrt: Hamburg Hbf ab 08:27 Uhr**

**Ankunft: Hamburg Hbf an 19:32 Uhr**

Reiseveranstalter Regio Tour GmbH

**Infos & Buchung der RegioTOUR-Angebote:** im Internet unter [www.regiotouren.de](http://www.regiotouren.de), an der Buchungs-Hotline unter ☎ (030) 20 45 11 15 oder direkt im **Regio-Punkt Mecklenburg-Vorpommern** im DB Reisezentrum des Hamburger Hauptbahnhofs, ☎ (040) 39 18 23 05, Mo-Fr 8-19 Uhr, Sa-So 8-15 Uhr



## WINTERZAUBER AN DER OSTSEE

ZU JEDER JAHRESZEIT  
FASZINIEREND

Buchen Sie jetzt online unsere „Winter Special Angebote“ für Rostock und Warnemünde und genießen Sie unvergessliche Tage.

[WWW.ROSTOCK.DE](http://WWW.ROSTOCK.DE)

Tourismuszentrale Rostock & Warnemünde

